

Webinaire transfrontalier agriculture et atmosphère

grenzüberschreitendes Webinar Landwirtschaft und Atmosphäre

Quoi de neuf dans l'air ?

Was ist neu in der Luft?

Mardi 8 juin 2021 de 13h00 à 14h30/

Dienstag, den 8. Juni 2021, 13:00 bis 14:30 Uhr


**PRÉFET
DE LA RÉGION
GRAND EST**

Liberté
Égalité
Fraternité

Direction régionale
de l'environnement,
de l'aménagement
et du logement

Avec le soutien de


anticiper • économiser • valoriser


**RÉPUBLIQUE
FRANÇAISE**
Liberté
Égalité
Fraternité


ADEME
AGENCE DE LA
ÉCOLOGIE


Grand Est
ALSACE CHAMPAGNE-ARDENNE LOIRRAINE
L'Europe s'invente chez nous

Avec
la contribution
financière du compte
d'affectation spéciale
développement
agricole et rural
CASDAR


**MINISTÈRE
DE L'AGRICULTURE
ET DE L'ALIMENTATION**
Liberté
Égalité
Fraternité


**AGRICULTURES
& TERRITOIRES**
CHAMBRE D'AGRICULTURE
GRAND EST


AtMO
GRAND EST
Metz - Nancy - Reims - Strasbourg


ITADA



**Groß / Grande
RÉGION**
www.grandregion.net / www.grossregion.net


DEUTSCH-FRANZÖSISCH-
SCHWEIZERISCHE
OBERRHEINKONFERENZ
CONFÉRENCE
FRANCO-GERMANO-SUISSE
DU RHIN SUPÉRIEUR

Webinaire transfrontalier agriculture et atmosphère **grenzüberschreitendes Webinar Landwirtschaft und** **Atmosphäre**

**Übersicht über die aktuell angewandten
Maßnahmen zur Reduktion der
landwirtschaftlichen Ammoniakemissionen im
Kanton Basel-Landschaft**

***Aperçu des mesures mises en œuvre
actuellement pour réduire les émissions
ammoniacales agricoles dans le canton de
Bâle-Campagne***

Andreas Bubendorf

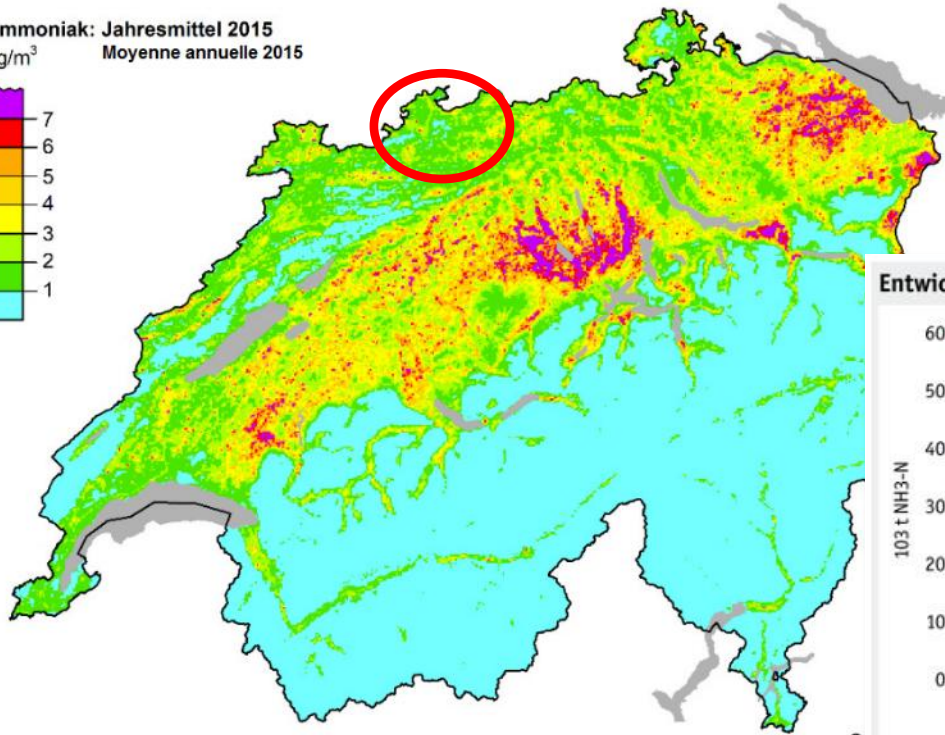
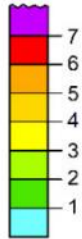
Ebenrain-Zentrum für Landwirtschaft, Natur und Ernährung
Centre d'Ebenrain pour l'agriculture, la nature et l'alimentation



Ammoniak-Emissionen in der Schweiz

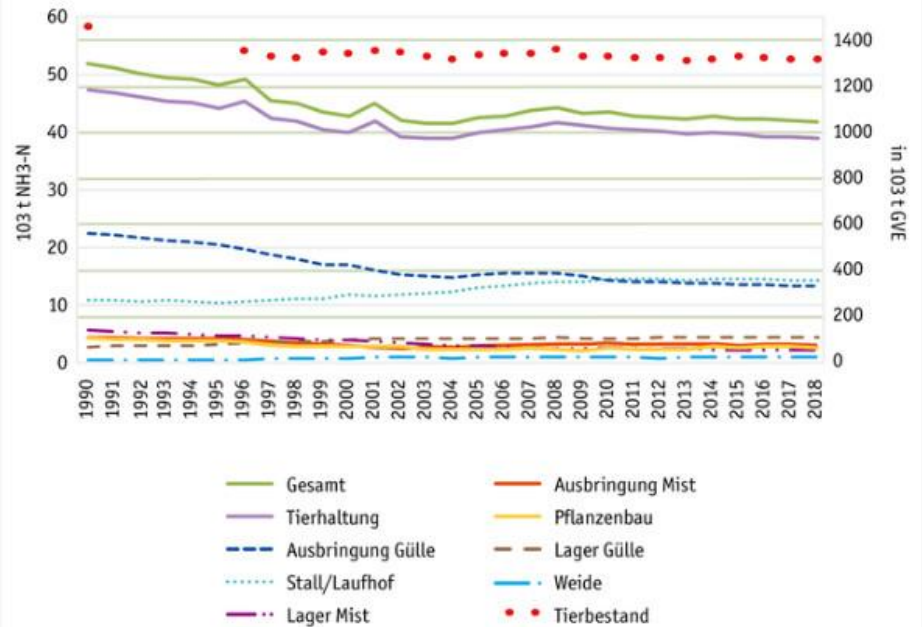
Emissions ammoniacales agricoles en suisse

Ammoniak: Jahresmittel 2015
 µg/m³ Moyenne annuelle 2015



Karte Ammoniak: Jahresmittel für das Jahr 2015. / Moy

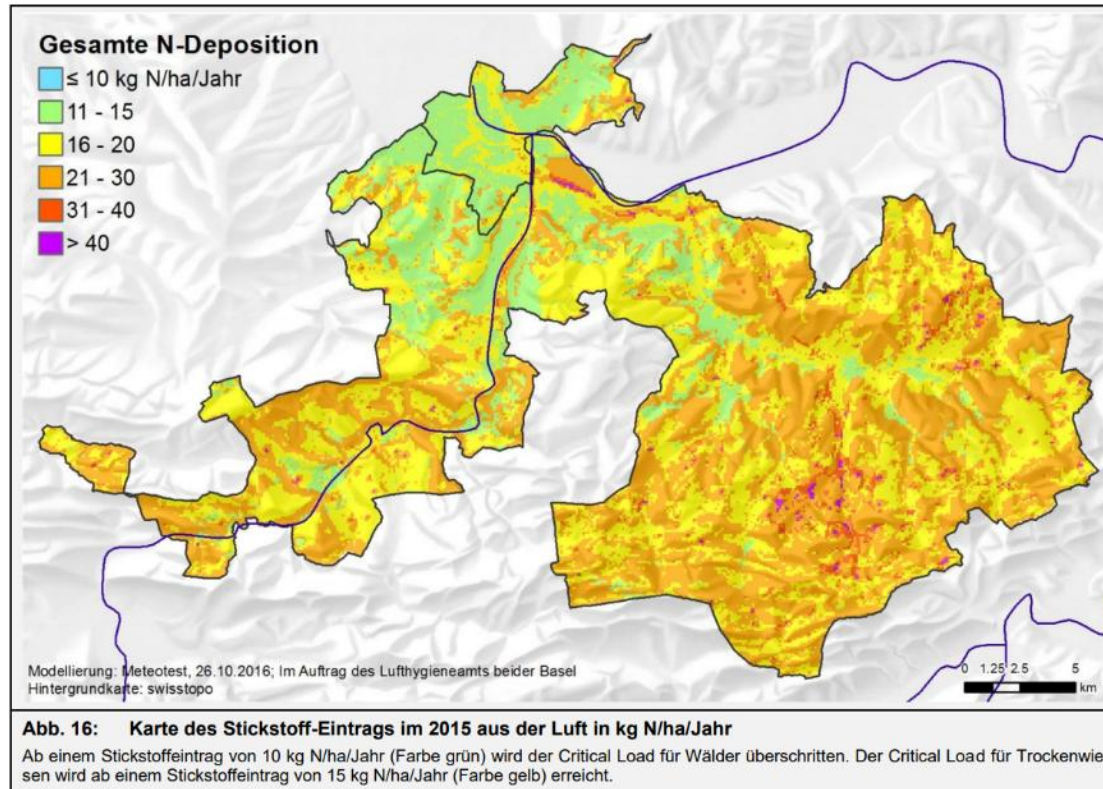
Entwicklung der Ammoniakemissionen aus der Landwirtschaft / Développement



Quelle: HAFL (Ammoniakemissionen) und BFS (Tierbestand)

Stickstoff-Einträge / Apports d'azote Basel-Landschaft

- gemäß Luftreinhalteplan 2016 / selon Plan de mesures 2016



Critical Loads

Wald/forêt: 10 kg N pro ha + Jahr, Magerwiesen/Prairie extensive 15 kg N / ha + année

seit 1998 Förderung von Maßnahmen zur Reduktion der NH₃-Emissionen

depuis 1998 promotion de mesures pour réduire les émissions NH₃

- 1998 – 2011 Beiträge an die Anschaffung von Schleppschlauchgeräten
Contributions à l'achat de pendillards, injecteurs par socs, injecteurs à disques
(49 Geräte / *Appareils*, ~300'000 Franken Beiträge / *Franc contributions*)
- 2012 – 2017 Ressourcenprojekt «Ammoniak BL» /
Programme d'utilisation durable des ressources «Ammoniak BL»
 - Schleppschlauch / *Pendillards* (bis 2013, 32 Geräte / *jusqu'à 2013, 32 appareils*)
 - Abdeckung offener Güllegruben / *Couverture des fosses à purin* (57 Stück / *pièces*)
 - rascher Harnabfluss / *évacuation rapide de l'urine* (1 Betrieb / *exploitation*)
 - Beratung / *Vulgarisation* und Information



Maßnahmen Bund (und Kanton) / Mesures confédération (et canton)

- zunehmend Maßnahmen durch Bund, Vollzug durch Kanton
de plus en plus de mesures par la Confédération, mise en application par le canton.
- seit / depuis 2014 - Beiträge an emissionsmindernde Ausbringverfahren
Contributions à des Techniques d'épandage diminuant les émissions
- seit / depuis 2017 - stickstoffreduzierte Phasenfütterung bei Schweinen
Contribution pour l'alimentation biphase des porcs appauvrie en matière azotée
- seit / depuis 2018 - Laufgänge mit Quergefälle und Harnsammelrinne
Couloirs à surface inclinée et rigole d'évacuation de l'urine
- erhöhte Fressstände
Stalles d'alimentation surélevées
- ab / à partir de 2021 - Abluftreinigungsanlagen, Gülleansäuerung und Abdeckung von offenen Güllelagern
Installations d'épuration des effluents gazeux, Installations d'acidification du lisier, Couverture des fosses à purin existantes

Investitionshilfen → Beitrag von Bund und Kanton

Aide à l'investissement → Contribution par la confédération et le canton

Beiträge an emissionsmindernde Ausbringverfahren *Contributions à des Techniques d'épandage diminuant les émissions*

- Gemäß Direktzahlungsverordnung für / *Selon l'ordonnance sur les paiements directs pour*

Schleppschlauchverteiler



Schleppschuh



Gülledrill / Injektion



- Beitrag von CHF 30.– pro ha und Gabe / *contribution de CHF 30 par hectare et apport*
- nur bis 2021, ab 2022 Pflicht / *seulement jusqu'en 2021, à partir de 2022 obligatoire* (bis 18% Neigung, ab 3 ha pro Betrieb / *jusqu'à 18 % de pente, à partir de 3 ha / exploitation*)
- Beteiligung: rund 1/3 der tierhaltenden Betriebe / *Participation : environ 1/3 des exploitations avec du bétail* → 2020: 193 Betriebe / *exploitations*, 5'500 ha

Beiträge an die Fütterung mit stickstoffreduziertem Futter

Contribution pour l'alimentation biphase des porcs appauvrie en matière azotée

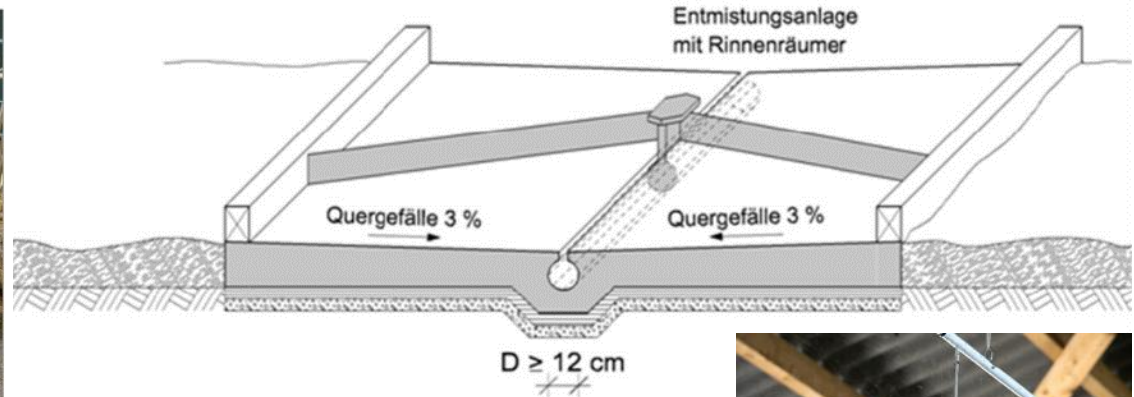
Der durchschnittliche Rohproteingehalt der gesamten Futtermischung aller auf dem Betrieb gehaltenen Schweine darf 11 Gramm pro Megajoule verdauliche Energie Schwein (11 g RP/MJ VES) nicht überschreiten. Für Biobetriebe liegt der Wert bei 12,8 g RP/MJ VES.

L'ensemble de la ration alimentaire des porcs élevés dans l'exploitation ne doit pas dépasser la teneur moyenne en protéines brutes de 11 grammes par mégajoule d'énergie digestible porc (11 g PB/MJ EDP) et de 12,8 g PB/MJ EDP pour les exploitations bio.



- Beitrag: CHF 35.– pro Jahr und GVE (Schweine)
Contribution: CHF 35.-- par année et UGB (porcs)
- NPr-Vereinbarung mit dem Kanton / conclure une convention NPr avec le canton
- Berechnung mit «Lineare Korrektur» oder «Import-/Export-Bilanz»
Calcul avec «correction linéaire» ou «bilan import/export»
- 2020: 16 Betriebe/exploitations, 846 GVE/UGB = 55.6% des Bestandes

Laufgänge mit Quergefälle und Harnsammelrinne Couloirs à surface inclinée et rigole d'évacuation de l'urine

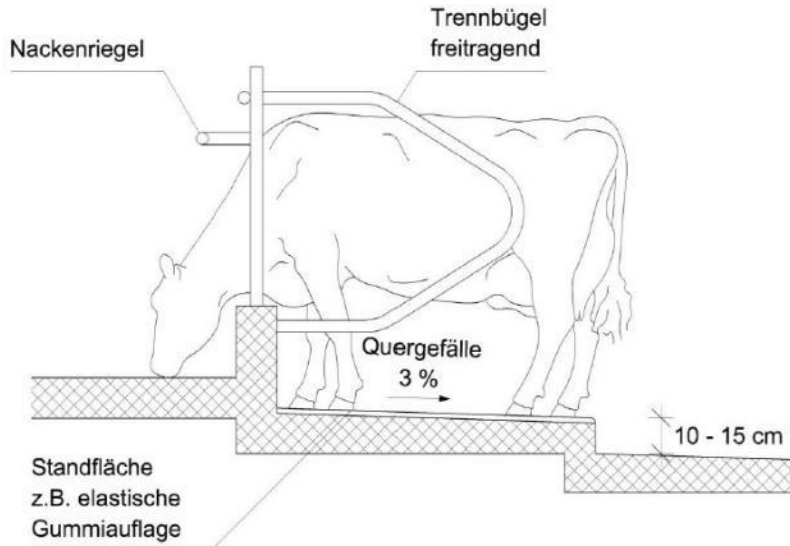


- Beitrag pro GVE / Contribution par UGB

Bund / <i>confédération</i>	Bund	Kanton	Kanton
	Zuschlag bis 2024		Zuschlag
120.--	<i>Supplément temporaire</i> 120.--	120.--	30.—

- Investitionskredit / *Crédit d'investissement*: 120.-- / GVE (UGB)

Erhöhte Fressstände Stalles d'alimentation surélevées



- Beitrag pro GVE / Contribution par UGB

Bund /
confédération

Bund
Zuschlag bis 2024

Kanton

Kanton
Zuschlag

70.--

70.--

70.--

18.—

Supplément temporaire

- Investitionskredit / *Crédit d'investissement*: 70.-- / GVE (UGB)

Abdeckung von offenen Güllegruben Couverture des fosses à purin existantes



- Beitrag pro m² / Contribution par m²
Bund / Kanton /
confédération *canton*

30.-- 30.—
- ab 2022 Pflicht / à partir de 2022 obligatoire



Abluftreinigungsanlagen, Gülleensäuerung Installations d'épuration des effluents gazeux, acidification du lisier

Abluftreinigung

- bestehende, geschlossene Ställe
écuries fermées existantes
- verschiedene Systeme / *différents systèmes*
- mind. 10% Reduktion / *réduction*

Gülleensäuerung

- Pilotinstallationen, im Stallbereich
Installations pilotes, dans la zone stable
- Beitrag / Contribution



Bund /
confédération

Bund
Zuschlag bis 2024/2028
Supplément temporaire

Kanton

Kanton
Zuschlag

25%

25%

25%

-

- Investitionskredit / *Crédit d'investissement*: max. 50%

Ausblick / perspectives

- Ziel / but:
Reduzierung NH_3 aus Landwirtschaft um 30% → Niveau Critical Loads
Réduction de 30% du NH_3 d'origine agricole
- bisher erreicht (Kanton BL) / *réalisés jusqu'à présent (canton BL)* :
 - Ressourcenprojekt Ammoniak und vorherige Maßnahmen: -11%
 - Abnahme Tierbestände / *Diminution du cheptel* seit/depuis 2010: - 5%
- mit realistischen Maßnahmen Reduktionspotential: rund 9%
potentiel de réduction avec des mesures réalistes: environ 9%
- schweizweit → weitergehende Maßnahmen erforderlich
Des mesures plus ambitieuses sont nécessaires dans toute la Suisse
 - Reduzierung Tierbestände / *Diminution du cheptel* ?
 - Agrarpolitik 22+ / *Politique agricole 22+* → verzögert / *retardé* :
Modul Ammoniak
 - Fütterungsmaßnahmen Rindvieh (Harnstoffgehalt Milch)
Mesures d'alimentation des bovins (teneur en urée du lait)

Bauern investieren zukunftsfähig!

Der Ebenrain unterstützt sie dabei.



Andreas Bubendorf

Leiter Abteilung Ländliche Entwicklung
und Ressourcen

Ebenrain-Zentrum für Landwirtschaft,
Natur und Ernährung

Ebenrainweg 27

4450 Sissach

T +41 61 552 21 48

andreas.bubendorf@bl.ch

www.ebenrain.ch