

Webinaire transfrontalier agriculture et atmosphère

Grenzüberschreitendes Webinar Landwirtschaft und Atmosphäre

Quoi de neuf dans l'air ?

Was ist neu in der Luft?

Jeudi 24 juin 2021 de 13h00 à 14h30/

Donnerstag, den 24. Juni 2021, 13:00 bis 14:30 Uhr


**PRÉFET
DE LA RÉGION
GRAND EST**

*Liberté
Égalité
Fraternité*

Direction régionale
de l'environnement,
de l'aménagement
et du logement

Avec le soutien de


climaxion
anticiper • économiser • valoriser


**RÉPUBLIQUE
FRANÇAISE**
*Liberté
Égalité
Fraternité*


ADEME
AGENCE DE LA
ÉCOLOGIE


Grand Est
ALSACE CHAMPAGNE-ARDENNE LOIRRAINE
L'Europe s'invente chez nous

Avec
la contribution
financière du compte
d'affectation spéciale
développement
agricole et rural
CASDAR


**MINISTÈRE
DE L'AGRICULTURE
ET DE L'ALIMENTATION**
*Liberté
Égalité
Fraternité*


DEUTSCH-FRANZÖSISCH-
SCHWEIZERISCHE
OBERRHEINKONFERENZ

CONFÉRENCE
FRANCO-GERMANO-SUISSE
DU RHIN SUPÉRIEUR


**AGRICULTURES
& TERRITOIRES**
CHAMBRE D'AGRICULTURE
GRAND EST


AtMO
GRAND EST
Metz - Nancy - Reims - Strasbourg

ITADA



**Groß / Grande
RÉGION**
www.grandregion.net / www.grossregion.net

Webinaire transfrontalier agriculture et atmosphère

Grenzüberschreitendes Webinar Landwirtschaft und Atmosphäre

Les démarches « bas carbone » en Grand Est et en France : quelles opportunités pour l'agriculture ?/ Die « low-carbon»-Ansätze in der Region Grand Est und in Frankreich: welche Chancen für die Landwirtschaft?

Marie Delaune, Chambre régionale d'agriculture Grand Est



Quelques références en Grand Est : grandes cultures

Einige Verweise im Grand Est: Ackerbau

Exemple de profil d'émissions GES en système céréalier (médianes sur 10 exploitations)
Beispiel eines THG-Emissionsprofil für ein Getreidesystem (Medianwert auf 10 Betrieben)

Pour une utilisation moyenne de

165 kg N/ha

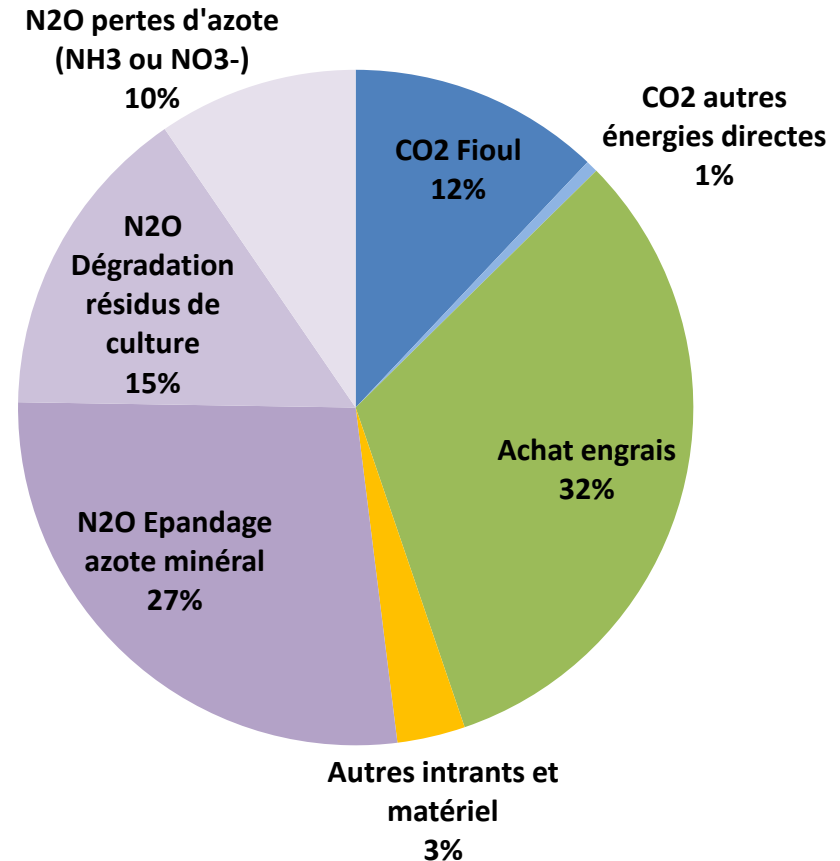
et **80 L fioul/ha**

Für eine durchschnittliche Nutzung

von

165 kg N/ha

und **80l Diesel/ha**



- Engrais : presque 70% du total (production, épandage, pertes d'azote)
- Düngemittel: fast 70% von der Gesamtmenge (Produktion, Ausbringung, Stickstoffverluste)

Source : Chambre régionale d'agriculture Grand Est, 2020 – Synthèse de diagnostics Diaterre par typologie d'exploitation

Quelques références en Grand Est : polyculture-élevage laitier

Einige Verweise im Grand Est: Polykultur-Milchviehhaltung

Exemple de profil d'émissions GES en système bovin-lait culture

10 à 30% maïs dans la SFP (surface fourragère principale) (médianes sur 122 exploitations)

Beispiel eines THG-Emissionsprofil für ein Milchvieh-Kulturen-System

10 bis 30 % Mais im HFF (Hauptfutterfläche) (Medianwert auf 122 Betrieben)

Pour en moyenne **70 VL** à 8000 l
Et 55% de la SAU en culture de vente
Für durchschnittlich 70 Milchkühe mit
8000 l/Jahr

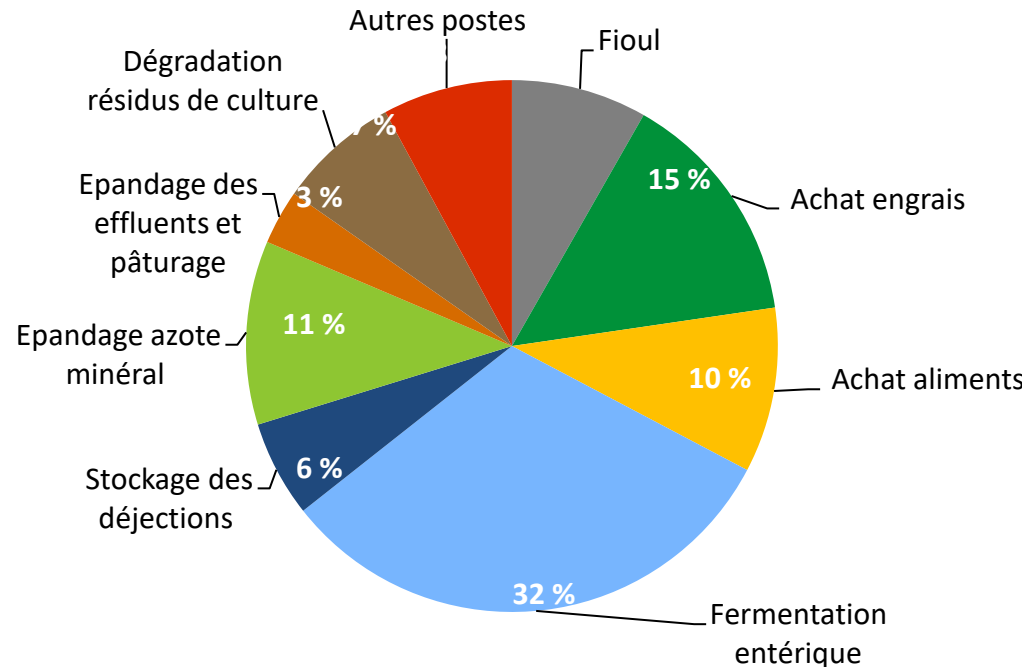
Und 50% der LF Ackerbau

➤ Les engrais minéraux
représentent ¼ des émissions de
GES pour ce système

➤ Fermentation entérique : 1/3

➤ Der mineralische Dünger ist für
¼ der Treibhausgasemissionen
dieses Systems verantwortlich

➤ Enterische Fermentierung: 1/3



Source : Chambre régionale d'agriculture Grand Est, 2020 – Synthèse de diagnostics Diaterre par typologie d'exploitation

Les travaux engagés en Grand Est Fortlaufende Arbeiten im Grand Est



Positionnement politique des filières –
opportunité stratégique / Politische
Positionierung der Sektoren - strategische

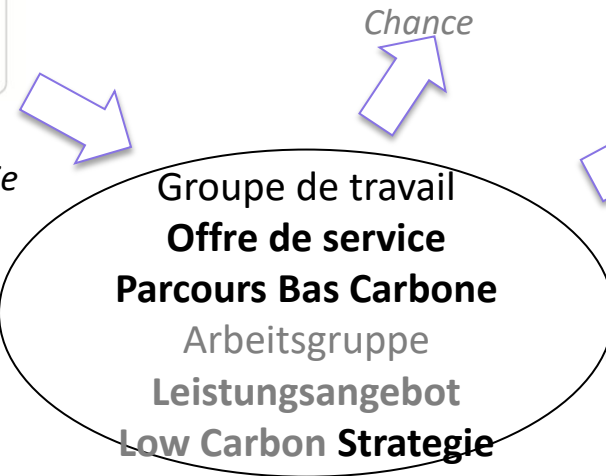
Bon diagnostic carbone
Gute Kohlenstoffdiagnose



Financement ADEME + MAA
pour agris installés depuis –
de 5 ans

Finanzierung ADEME +
Ministerium für Landwirte,
die seit weniger als 5 Jahren
etabliert sind

- R&D
- Compléter les références carbone par typologie (lien INOSYS)
- Montée en compétence collective + partage d'expérience
- Identifier les typologies potentiellement intéressées par le Bas Carbone
- F&E
- Vervollständigung der Kohlenstoffreferenzen nach Typologie (INOSYS-Link)
- Steigerung der Gesamtkompetenz + Erfahrungsaustausch
- Identifizierung der Typologien, die potenziell an kohlenstoffarmen Technologien interessiert sind



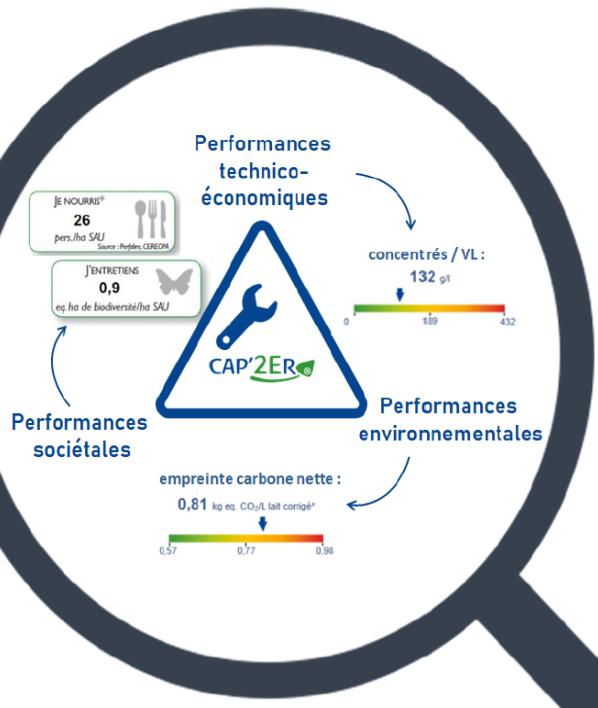
Communication sur offre d'accompagnement des éleveurs **bovin**
Kommunikation über das Unterstützungsangebot für **Rinderzüchter**

Projet Climat-culteur / Projekt Klima-Landwirte

Lien avec autres régions sur construction offre de service **toutes filières** / Verknüpfung mit anderen Regionen beim Aufbau eines Serviceangebots für **alle Branches**

Un outil en élevage reconnu au niveau national : CAP'2ER

Ein auf nationaler Ebene anerkanntes Zuchtmittel: CAP'2ER



10-15%
Gestion du troupeau
Élevage des génisses et santé du troupeau

2-4%
Alimentation du troupeau
Qualité des fourrages
Concentrés
Autonomie protéique-pâturage

2-8%
Stockage carbone
Type de prairies
Durée de vie des prairies temporaires
Rénovation des prairies
Implantation de haies
Agroforesteries
Implanter des prairies

3-4%
Conduite des cultures
Rendement-fertilisation

1-2%
Consommation d'énergie
Carburant-électricité

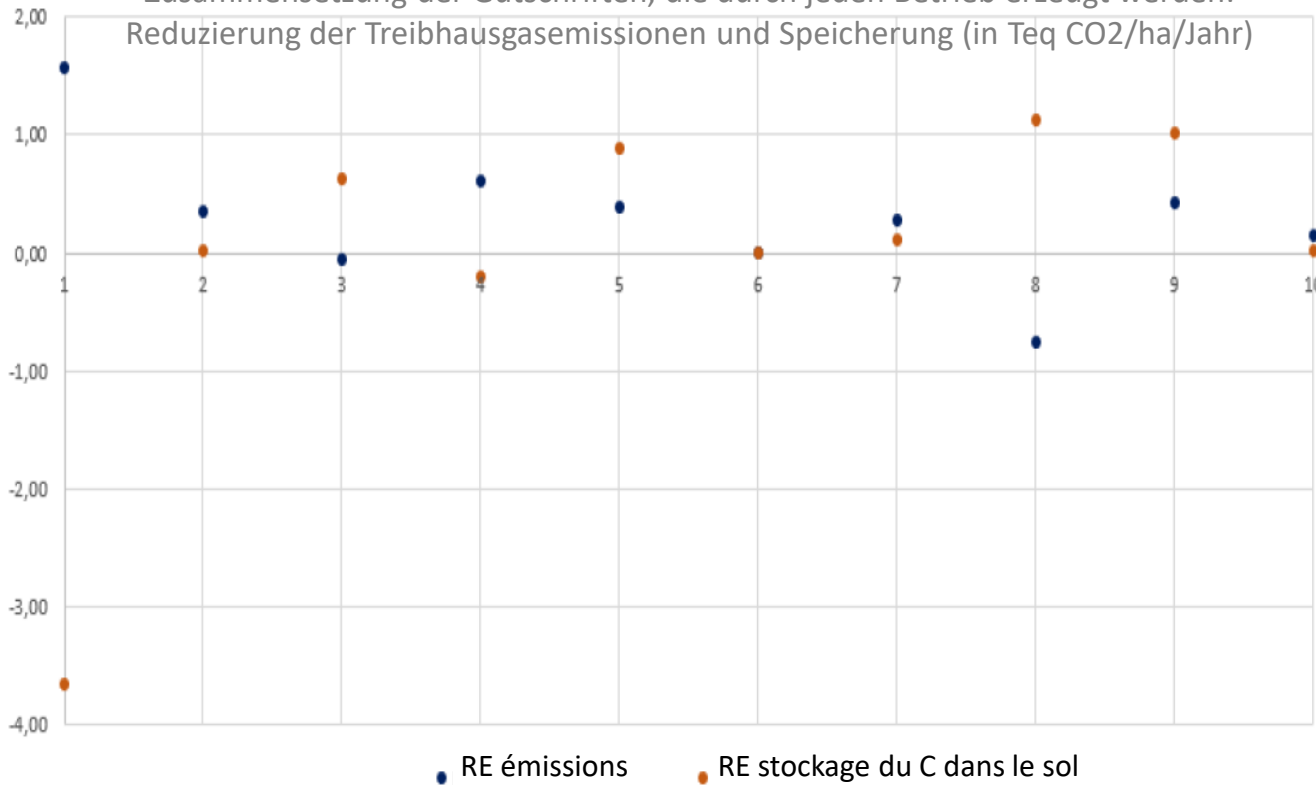


En grandes cultures : stockage de C ou réduction des émissions ?

In Freilandkulturen: C-Speicher oder Emissionsreduzierung?

Composition des crédits générés par chaque exploitation : réduction des émissions des GES et Stockage (en T_{eq} CO₂/ha/an)

Zusammensetzung der Gutschriften, die durch jeden Betrieb erzeugt werden:
Reduzierung der Treibhausgasemissionen und Speicherung (in T_{eq} CO₂/ha/Jahr)



Tendances zwischen
Speicherung und
Emissionsreduzierung

Des tendances opposées
entre stockage et
réduction d'émissions



Quels enjeux pour
l'optimisation des
transitions ?

Was sind die

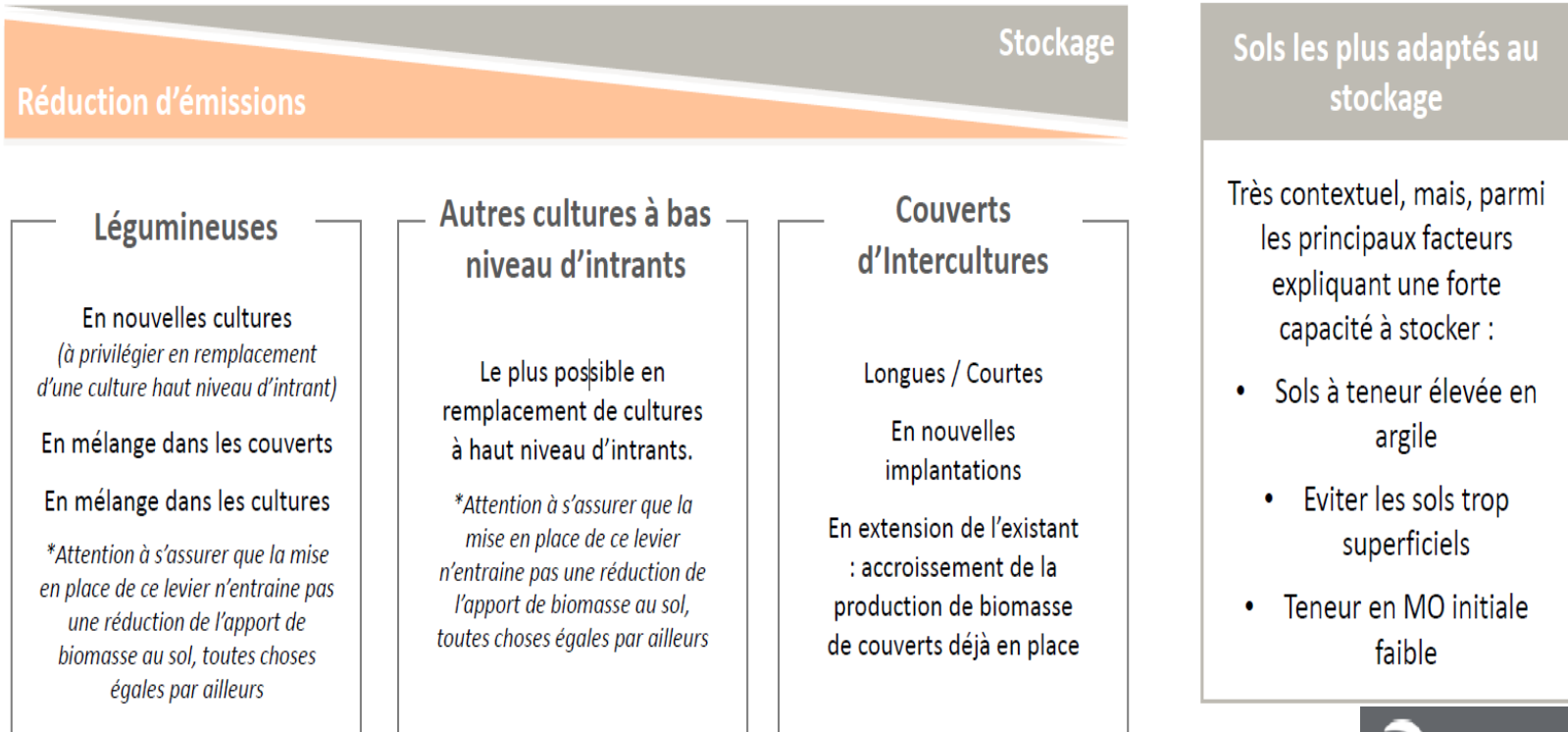
Herausforderungen für die
Optimierung von **Übergängen**?



Source / Quelle : étude CarbonThink sur 10 exploitations en grandes cultures avec l'outil CarbonExtract

En grandes cultures : stockage de C ou réduction des émissions ? In Freilandkulturen: C-Speicher oder Emissionsreduzierung?

Certains leviers ou certaines conditions présentent moins de risques ou sont les principales sources de génération de crédit dans la majorité des transitions
Bestimmte Hebel oder Bedingungen sind weniger risikoreich oder sind die Hauptquellen für die Gutschriftgenerierung bei der Mehrheit der Übergänge



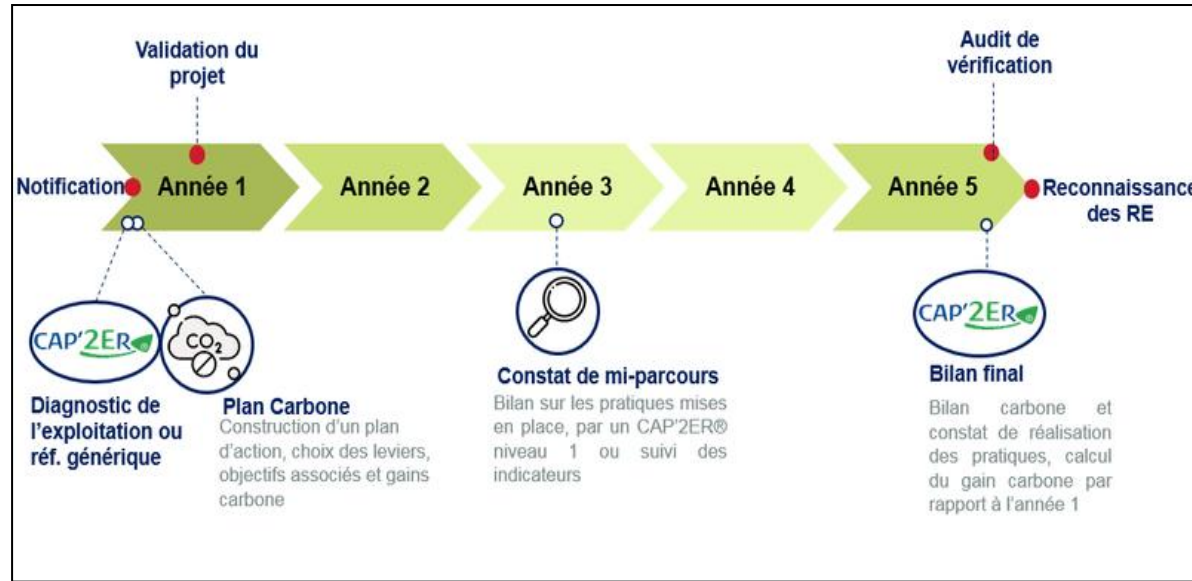
Source : étude CarbonThink sur 10 exploitations en grandes cultures avec l'outil CarbonExtract

Financement du carbone en agriculture

Kohlenstofffinanzierung in der Landwirtschaft

LABEL BAS CARBONE

- Méthode **Carbonagri** (élevage bovin)
- Méthode Haies
- Méthode arboriculture
- A venir : méthode grandes cultures, méthanisation (injection), agroforesterie, viticulture...



Source / Quelle: IDELE

Le calcul de gain d'émission intègre l'effet de la mise en œuvre progressive des pratiques : à partir du démarrage du projet, plus tôt ils sont mis en œuvre, plus les crédits carbone seront élevés. / Die Berechnung der Emissionsgewinne beinhaltet die schrittweise Umsetzung von Praktiken: Je früher sie von Projektbeginn an umgesetzt werden, desto höher sind die Kohlenstoffgutschriften.

Crédits carbone :
 30€ HT/t éq CO₂
 évité /
 Emissionsgutschriften
 n: 30 €/t CO₂ äq.
 vermieden

Webinaire transfrontalier agriculture et atmosphère

Grenzüberschreitendes Webinar Landwirtschaft und Atmosphäre

Merci

Vielen Dank

