



Programme ACSE | 2023 Air Climat Sol Energie | 2025



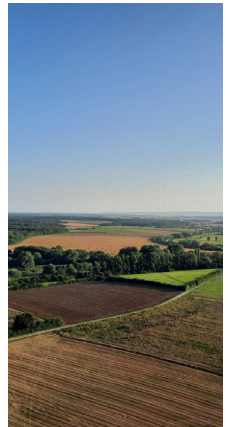
Changement climatique, production d'énergie, bas carbone, fertilité des sols et qualité de l'air pour l'agriculture du Grand Est ... les chambres d'agriculture relèvent le défi !

Accompagné par la Région Grand Est et l'ADEME Grand Est, découvrez les nouvelles actions du programme Air Climat Sol Energie des Chambres d'agriculture du Grand Est !

Quels objectifs visés ?

- Sensibiliser et accompagner les agriculteurs dans l'**adaptation de leurs systèmes** au nouveau contexte climatique
- Accompagner les agriculteurs et leur engagement vers une **transition** des exploitations alliant **performances globales** et bas carbone
- Référencer et accompagner la montée en compétences sur la **production d'énergie** et les **économies d'énergie** à l'échelle des **fermes** et des **territoires**
- Tester, évaluer et communiquer sur des **pratiques** permettant d'intégrer l'**importance de la fertilité des sols** et du **stockage de carbone** dans les sols
- Accompagner les agriculteurs dans l'**intégration de la qualité de l'air** selon une approche globale des systèmes
- **Communiquer et diffuser largement** les travaux et résultats acquis

Quelles actions pour y répondre ?



Pour plus d'informations :

Accéder au site

S'inscrire à la newsletter ACSE



Avec le soutien de



Avec la contribution financière du compte d'affectation spéciale développement agricole et rural CASDAR

MINISTÈRE DE L'AGRICULTURE ET DE LA SOUVERAINETÉ ALIMENTAIRE

ÉNERGIE

Création de références et outils pour accompagner le développement des énergies renouvelables agricoles

Développement de l'agrivoltaïsme en Grand Est : Déterminer les facteurs de réussite des projets

Etude sur les économies énergétiques directes (fioul & électricité) avec de nouvelles technologiques ; Etudes sur les possibilités d'autonomie énergétique des exploitations à partir de la méthanisation et du photovoltaïque

Etudier et chiffrer l'impact des évolutions conjoncturelles, de la crise énergétique et des évolutions réglementaires, afin d'élaborer de nouveaux modèles de méthanisation plus adaptés à ces changements de contexte

Accompagner la montée en compétences des conseillers

Adapter un outil de suivi du fonctionnement des méthaniseurs pour l'accompagnement d'agriculteurs

Se former sur les analyses de cycle de vie des matières entrantes dans un méthaniseur et la traçabilité des pratiques

Sensibilisation et communication

Structurer des points info-énergie à destination des agriculteurs et des collectivités



FERTILITÉ DES SOLS

Références sols & méthanisation

Evaluation du risque de tassement lors des épandages de digestat et les leviers pratiques

Evaluation de l'impact d'un méthaniseur sur le bilan humique de parcelles qui l'alimentent

Evaluation de l'impact des digestats sur la fertilité organo-biologique du sol

Références sur le stockage de carbone

Par type de sols et par type de systèmes de culture

Pour les systèmes menés en agriculture biologique

Sur les prairies

En lien avec les haies pour adapter l'outil d'évaluation carbone CARBOCAGE

Références sols et changement climatique

Actualiser les références sur la minéralisation de l'azote qui appuie le conseil fertilisation

Montée en compétences des conseillers

Traduire les références acquises en conseil agricole

Former au diagnostic de fertilité des sols

Sensibilisation des agriculteurs à l'importance de la fertilité des sols

Elaborer des outils de transferts et communication pour les conseillers et pour les agriculteurs



QUALITÉ DE L'AIR

Valoriser des références régionales sur les pratiques

Analyse de pratiques selon l'angle coûts/bénéfices

Déterminer finement les conditions météorologiques propices à la volatilisation ammoniacale

Analyses données stations météo et épisodes de pollution particules fines

Sensibiliser via le groupe des référents air

Via la formation agricole

Diffuser les références régionales produites et les informations /actualités sur l'air aux conseillers et agriculteurs

Continuer les échanges à l'échelle transfrontalière



ACTIONS TRANSVERSES

Faciliter la prise en compte des enjeux travaillés et une approche transversale

Méthode de scoring permettant d'intégrer les enjeux air, climat, énergie, carbone, temps de travail, etc...dans les outils d'aide à la décision utilisés pour le conseil

Favoriser la diffusion et la communication

Déployer une stratégie de communication pour toucher un maximum d'agriculteurs et de conseillers agricoles

Communiquer auprès des collectivités et du grand public sur les actions menées

Faire connaître et partager des innovations via le réseau des sentinelles

