



## Plan de relance « Plantons des haies » *Un accompagnement technique et financier pour la reconquête des haies et des arbres champêtres dans les exploitations agricoles*



La mesure « Plantons des haies » du plan de relance a pour objectif d'aider les agriculteurs à réintroduire et intégrer les haies et les arbres d'alignements au cœur de leur exploitation.

### **De quoi parle-t-on ?**

---

La biodiversité des espaces agricoles, l'érosion des sols, la lutte intégrée contre les ravageurs, l'aménagement paysager des parcelles et l'adaptation ou l'atténuation du changement climatique sont au cœur des préoccupations agricoles actuelles.

L'agroforesterie et les haies s'imposent aujourd'hui comme une réponse à ces enjeux.

Le plan de relance « Plantons des haies » est un programme national ambitieux décliné en région, qui débute aujourd'hui et se déroulera jusqu'en 2024. Il permet dès aujourd'hui **aux agriculteurs** d'accéder à 2 niveaux d'accompagnement :

- Un volet « accompagnement » permettant à tous les porteurs de projet d'élaborer leur projet de plantation, de la réflexion à la plantation, avec l'appui de conseillers spécialisés et expérimentés
- Un volet « investissement » permettant d'obtenir un soutien financier afin de concrétiser les projets de plantation de haies ou d'arbres intraparcellaires

### **Les Chambres d'Agriculture du Grand Est et les partenaires associés mobilisés et prêt à vous accompagner**

---

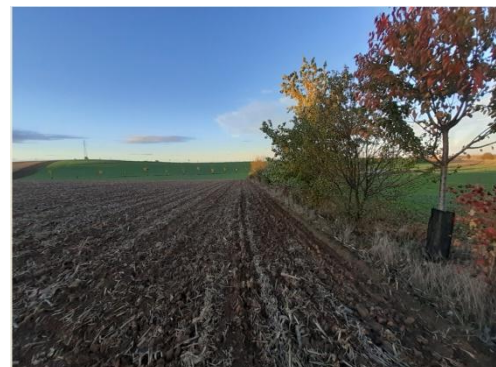
L'action des Chambres d'Agriculture du Grand Est et des partenaires mobilisés couvrira l'ensemble de la région (à l'exception de la Marne). Cette structuration régionale, avec des acteurs départementaux proches de vous, nous permet de vous proposer un accompagnement et une animation locale, pertinent et en adéquation avec les caractéristiques de vos territoires et de vos exploitations agricoles.

### **Un programme d'accompagnement individuel sur mesure !**

Un appui technique, de l'accompagnement de projet jusqu'au dépôt de dossier pour la demande d'aide à la plantation sera nécessaire et pris en charge dans le cadre du plan de relance, pour une durée moyenne de 3 jours.

Des conseillers spécialisés seront présent à vos côtés au cours des trois étapes clés :

- Accompagnement à la conception de projet
- Accompagnement du chantier de plantation
- Accompagnement administratif



## Qui sont vos interlocuteurs au sein du réseau porté par la Chambre Régionale d'agriculture du Grand Est ?

---

### Les Chambres départementales d'agricultures

CA Ardennes – Adrien BALCEROWIAK (06 23 38 26 30 - adrien.balcerowiak@ardennes.chambagri.fr)  
CA Haute Marne & CA Aube – Renaud Blanchet – 06 26 66 10 61 - rblanchet@haute-marne.chambagri.fr  
CA Meuse – Michael COUCHOT – 07 71 35 60 21 - mickael.couchot@meuse.chambagri.fr  
CA Vosges – Thomas LACROIX – 06 75 87 28 06 – thomas.lacroix@vosges.chambagri.fr  
CA Meurthe et Moselle – Julien GRAND – 06 01 45 86 52 - julien.grand@meurthe-et-moselle.chambagri.fr  
CA Moselle – Anne BARTH – 06 07 10 73 61 - anne.barth@moselle.chambagri.fr  
CA Alsace – Mathilde ARESI – 06 11 68 38 55 - mathilde.aresi@alsace.chambagri.fr

### Les organismes partenaires

Fédération des chasseurs du Bas-Rhin – Nicolas BRACONNIER – 06 80 74 71 61- nicolas.braconnier@fdc67.fr  
Fédération des chasseurs des Vosges – Laurent LALEVEE – 03 29 31 10 74 - l.lalvee.fdc88@orange.fr  
Fédération des chasseurs Ardennes – Anthony MERIAU – 06 30 42 55 21 - merieau.fdc08@chasseurdefrance.com  
Fédération des chasseurs de l'Aube – Léo They – 07 66 31 14 57 - they.l@fdc10.org  
Fédération des chasseurs de la Meuse – Joël BATTAGLIA – 06 75 19 31 60 - j.battaglia@chasseurdefrance.com  
Fédération des chasseurs de Moselle – Olivier SCHOENSTEIN – 06 43 37 79 45 - oschoenstein@fdc57.org  
CRPF Grand Est – Nicolas VAN DER HERREN – 06 24 48 91 28 - nicolas.vanderheeren@crpf.fr  
Comptoir Agricole – Philippe KUNTZMANN – 06 11 68 38 55 - Philippe.KUNTZMANN@comptoir-agricole.fr  
Metz Métropole – Bruna DIAMANTE – 03 57 88 34 52 - bdiamante@metezmetropole.fr  
SCOTAM – Marie MULLER – 03 57 88 34 44 – mmuller@scotam.fr  
SCARA – Philippe MICHONNEAU – 06 03 76 79 48 - p.michonneau@scara.fr

**Vous avez un projet de plantation ?  
Contactez dès aujourd'hui  
un des partenaires présents sur votre département**

Thomas LACROIX  
Pilote technique Plan de relance  
CDA88 – CRAGE  
06 75 87 28 06  
[thomas.lacroix@vosges.chambagri.fr](mailto:thomas.lacroix@vosges.chambagri.fr)