



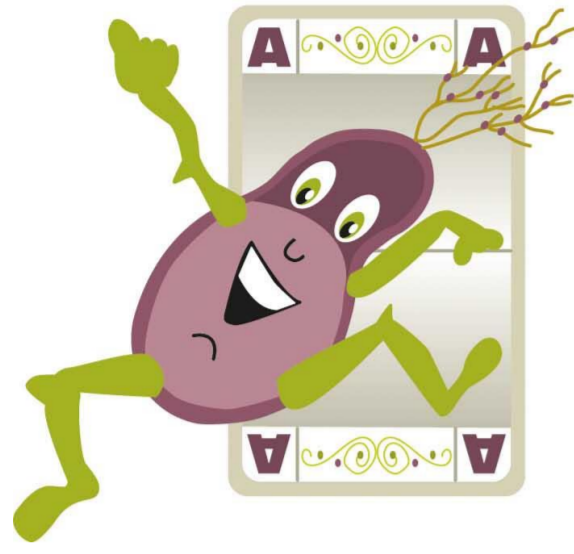
PARTAGE

Pour boucler le cycle de l'azote

AtoutLEG

Un outil numérique pour vous aider à insérer au mieux les légumineuses à graines dans les systèmes de culture

Les agriculteurs se questionnent de plus en plus sur la façon de diversifier leurs systèmes de culture. Et la question de l'introduction de cultures de légumineuses émerge très rapidement quand on parle de diversification, autant chez ceux qui les maîtrisent que ceux qui les connaissent peu ou ont des a priori par rapport à ces productions



atout LEG

Des légumineuses dans mes rotations

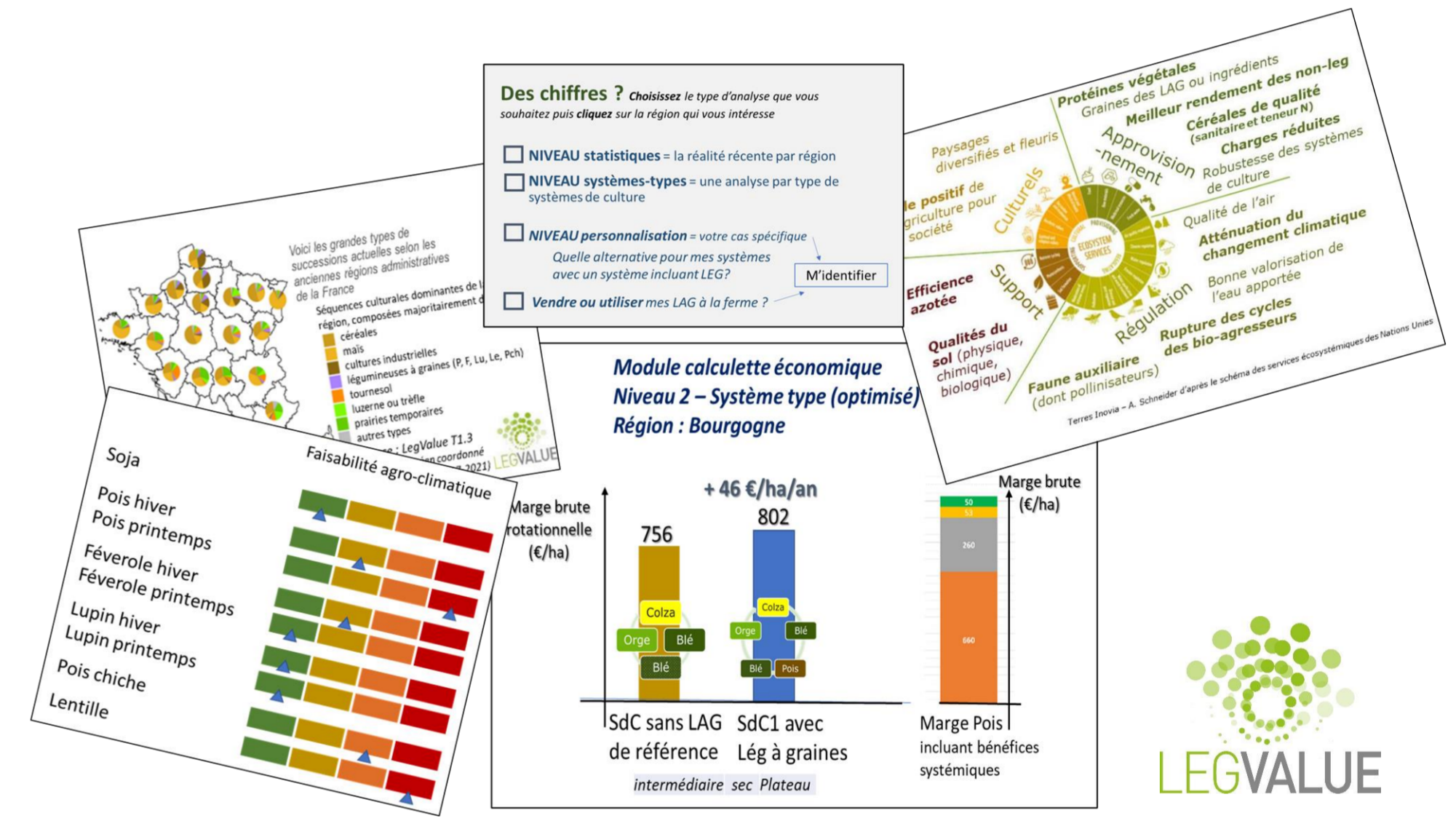
Comment intégrer au mieux des légumineuses à graines dans les systèmes de culture ?

Partager les connaissances sur ces cultures et les études de performances multi-critères des systèmes qui les incluent, voilà l'objectif de l'outil AtoutLEG.

- Une **calcullette économique à la rotation** pour estimer les bénéfices économiques à retirer de l'implantation d'une nouvelle culture de légumineuse à graines (LAG) selon les régions et les systèmes de culture considérés
- Une **meilleure connaissance des principaux débouchés** et marchés existants pour ces cultures
- **Des recommandations pour le choix de la culture** selon leur contexte pédoclimatique en connaissant les risques et les potentiels
- **Des recommandations sur la façon de concevoir leur système afin bénéficier des services rendus par la présence de ces cultures** : baisse des intrants (azote ou phytos), meilleure fertilité des sols, diminution des émissions de gaz à effet de serre, ou encore meilleure qualité de récolte des céréales de la rotation, etc.
- **Des témoignages d'agriculteurs et des quizz** pour comprendre les problématiques de ces cultures pas si bien connues
- **Des liens** vers les contacts et les ressources d'intérêt pour la mise en œuvre sur le terrain.



- ✓ Un outil pour les agriculteurs et mes conseillers
- ✓ Une entrée à l'échelle de la parcelle



Six modules pour apprendre à jouer les atouts des légumineuses à graines !

Chasser les idées reçues

Calculer les intérêts

Choisir des légumineuses à graines

Découvrir et valoriser les bénéfices

Connaitre les débouchés

Mettre en œuvre ma stratégie

Jouer ma carte ATOUT : des légumineuses dans mes rotations !

... Comment ? ... Un OAD « Atout(s)LEG » pour accompagner ma réflexion !

Des graines riches en protéines

De meilleurs rendements des cultures suivantes avec moins d'intrants

De la diversité botanique pour réduire les pressions sanitaires dans les rotations

Terres Inovia
l'agronomie en mouvement

Durabilité Biodiversité

De l'azote renouvelable par la fixation symbiotique

Moins de gaz à effet de serre pour contribuer à l'atténuation du changement climatique

De la fertilité pour les sols

Des ressources pour les insectes pollinisateurs

De la robustesse pour le système de production, plus autonome et plus résilient (face aux aléas économiques et climatiques)

Bientôt un prototype à tester !

