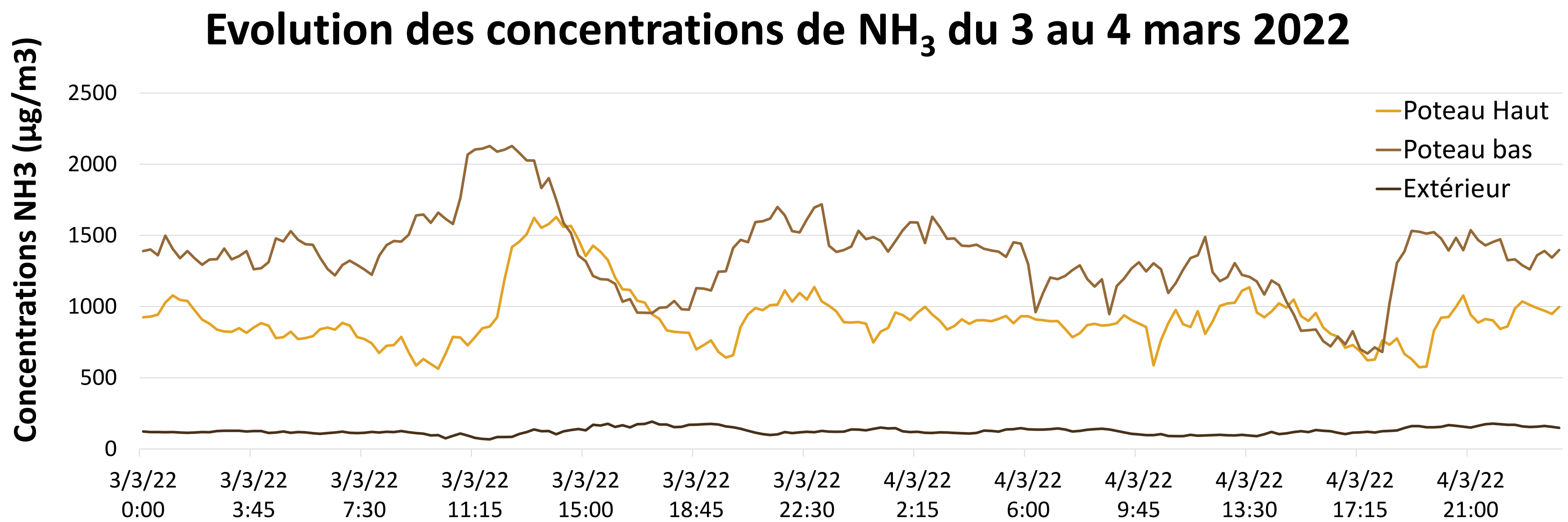
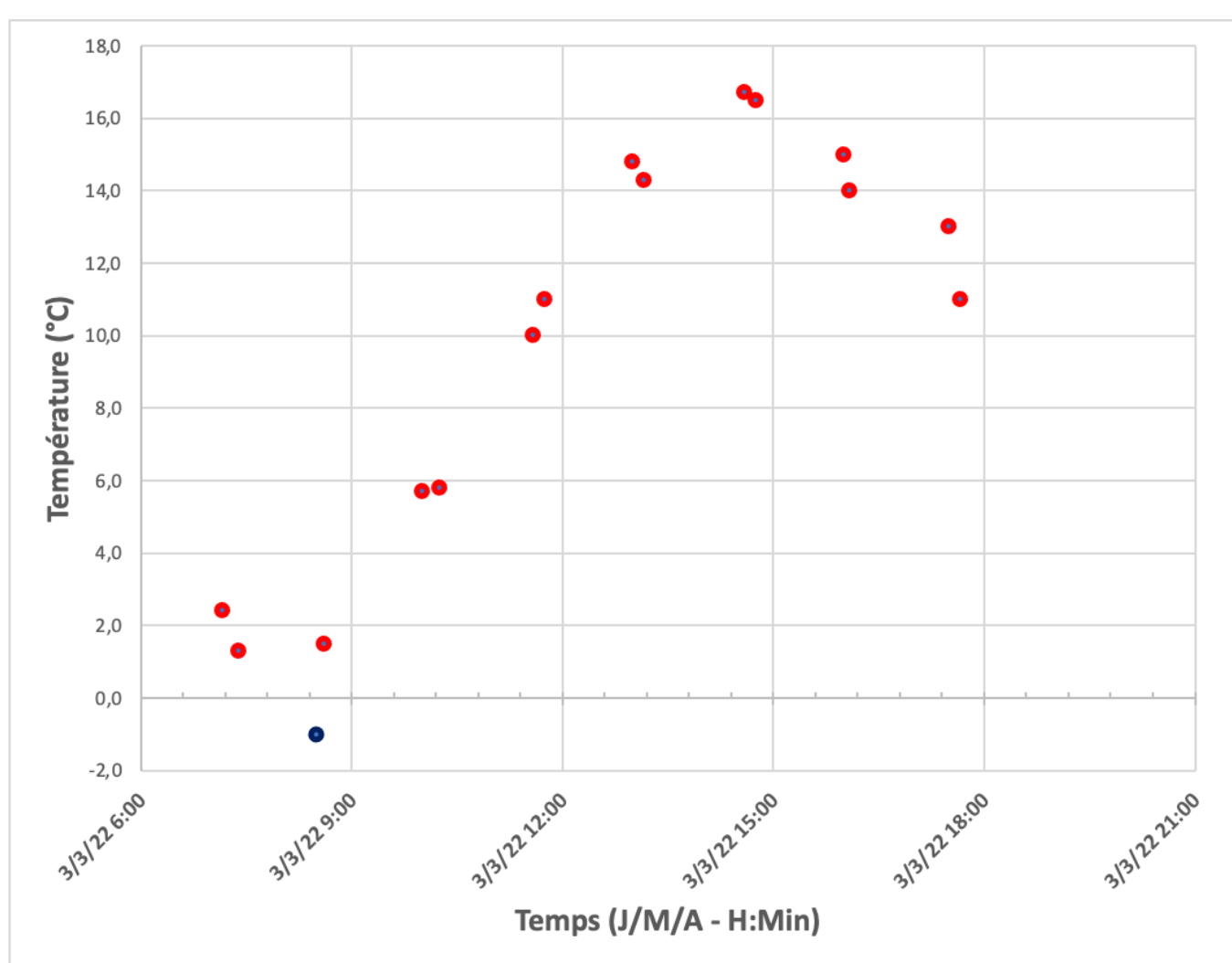


Ce que l'on observe...

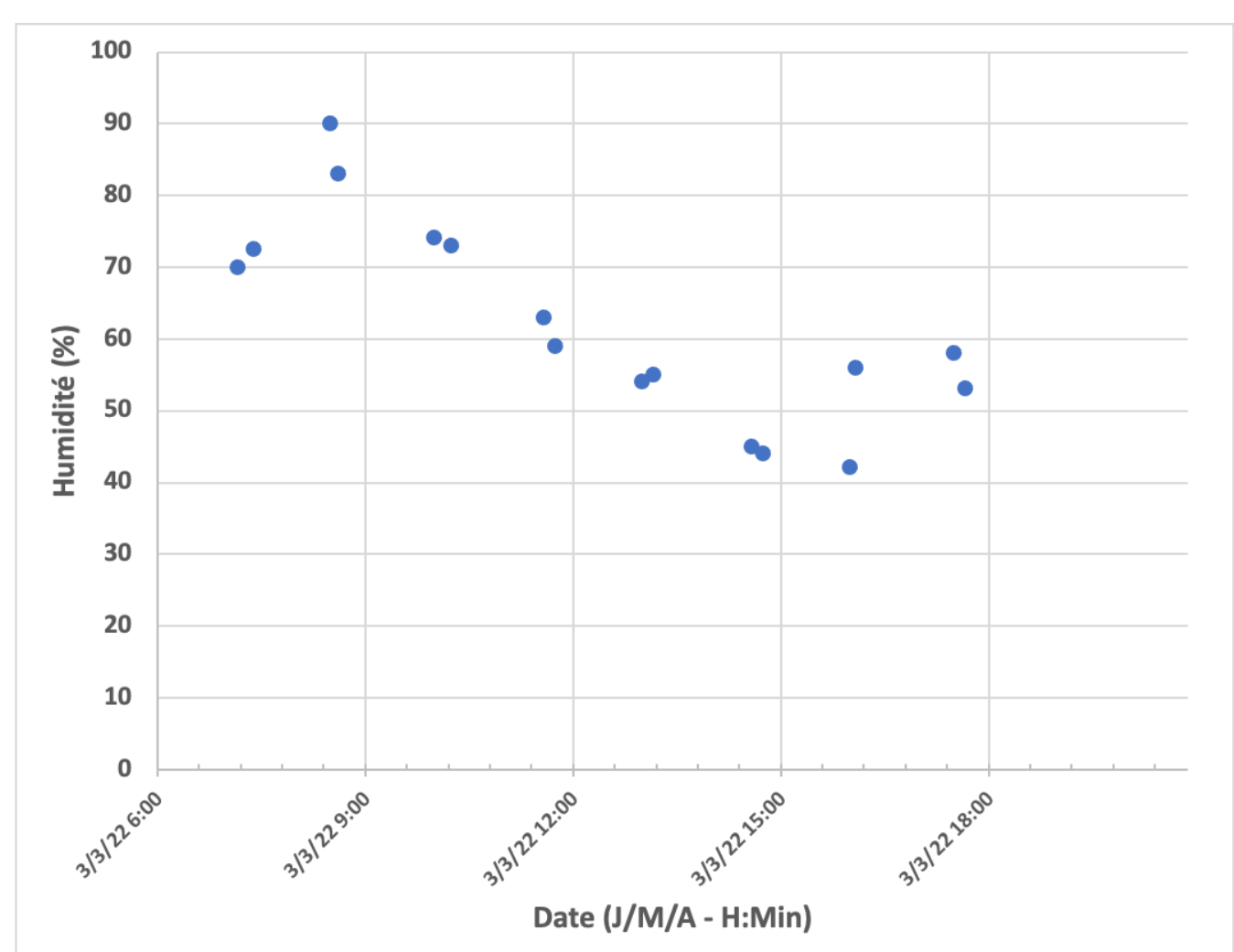
Des concentrations d'ammoniac (NH₃) différentes selon les périodes de la journée



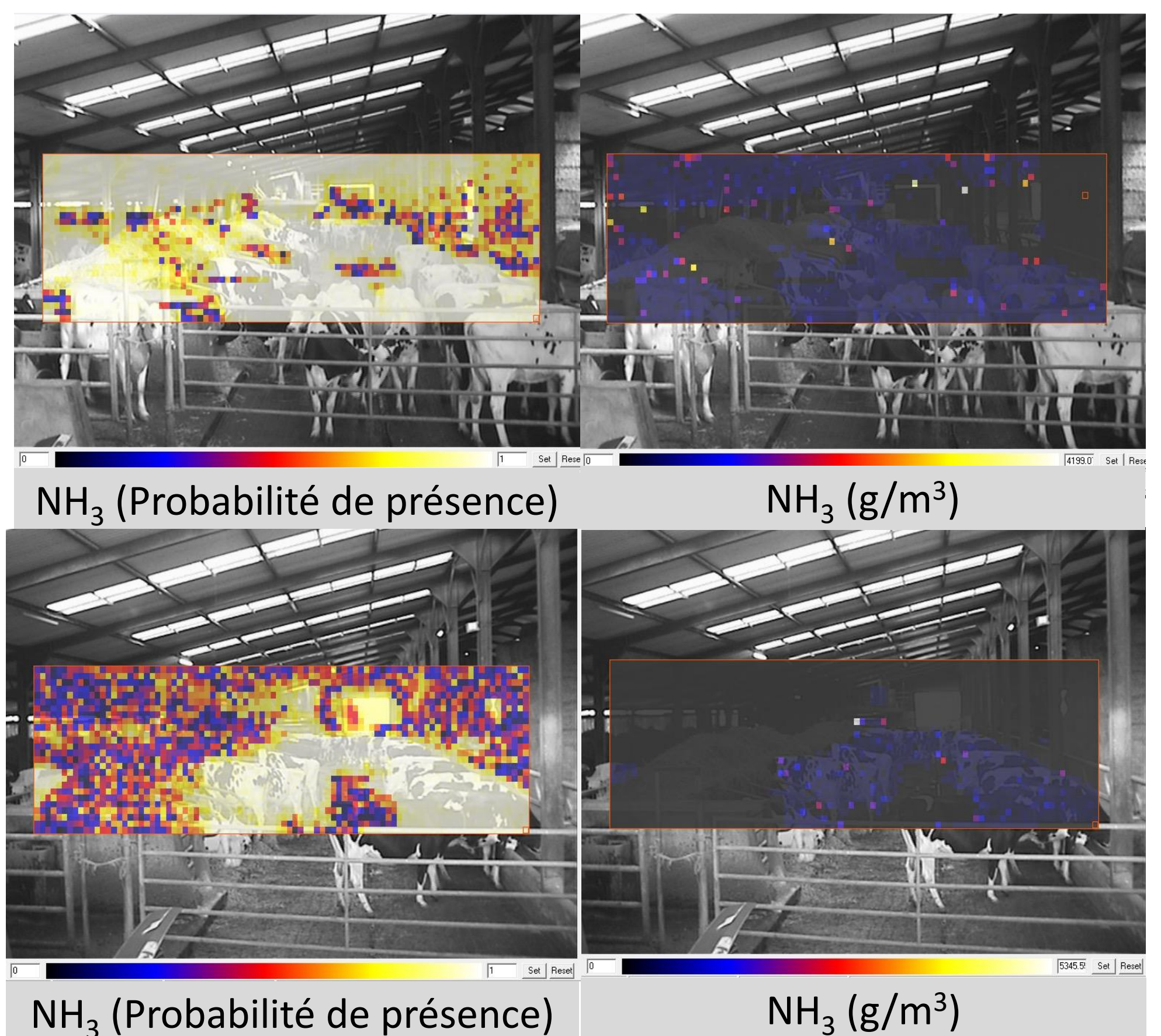
Evolution de la température en bâtiment



Evolution de l'humidité en bâtiment



Téledétection par scanner infrarouge

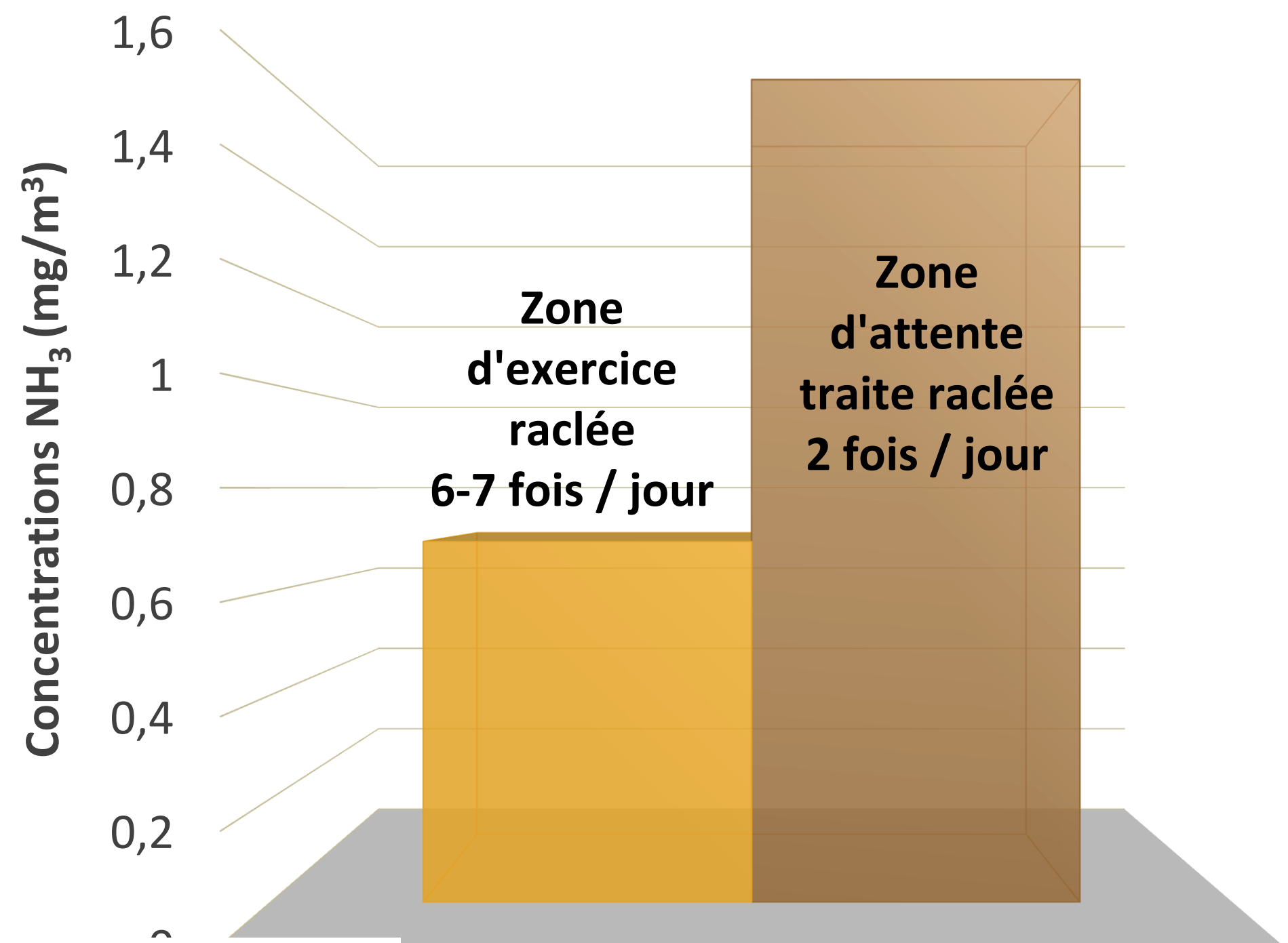
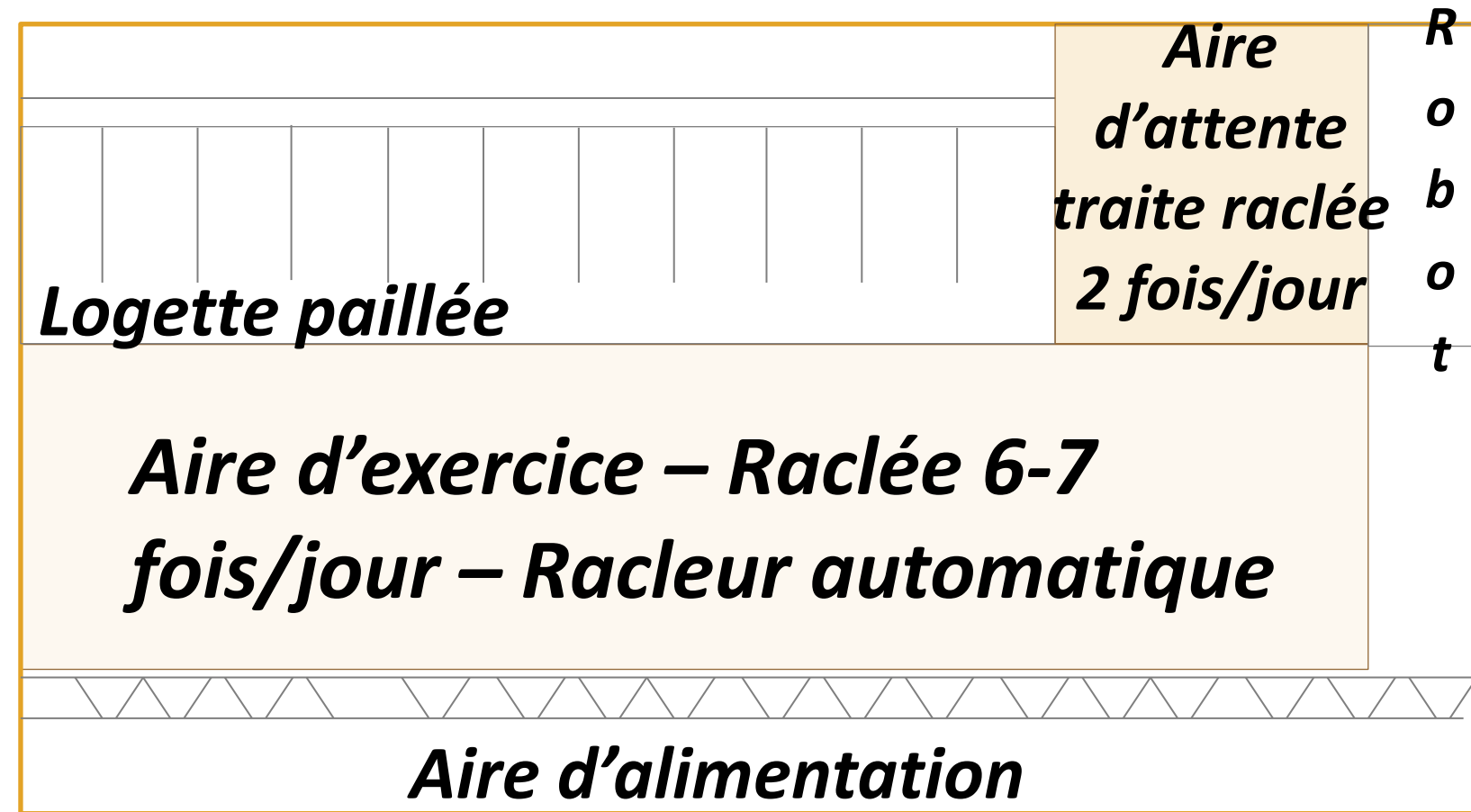


Localisation et Quantification



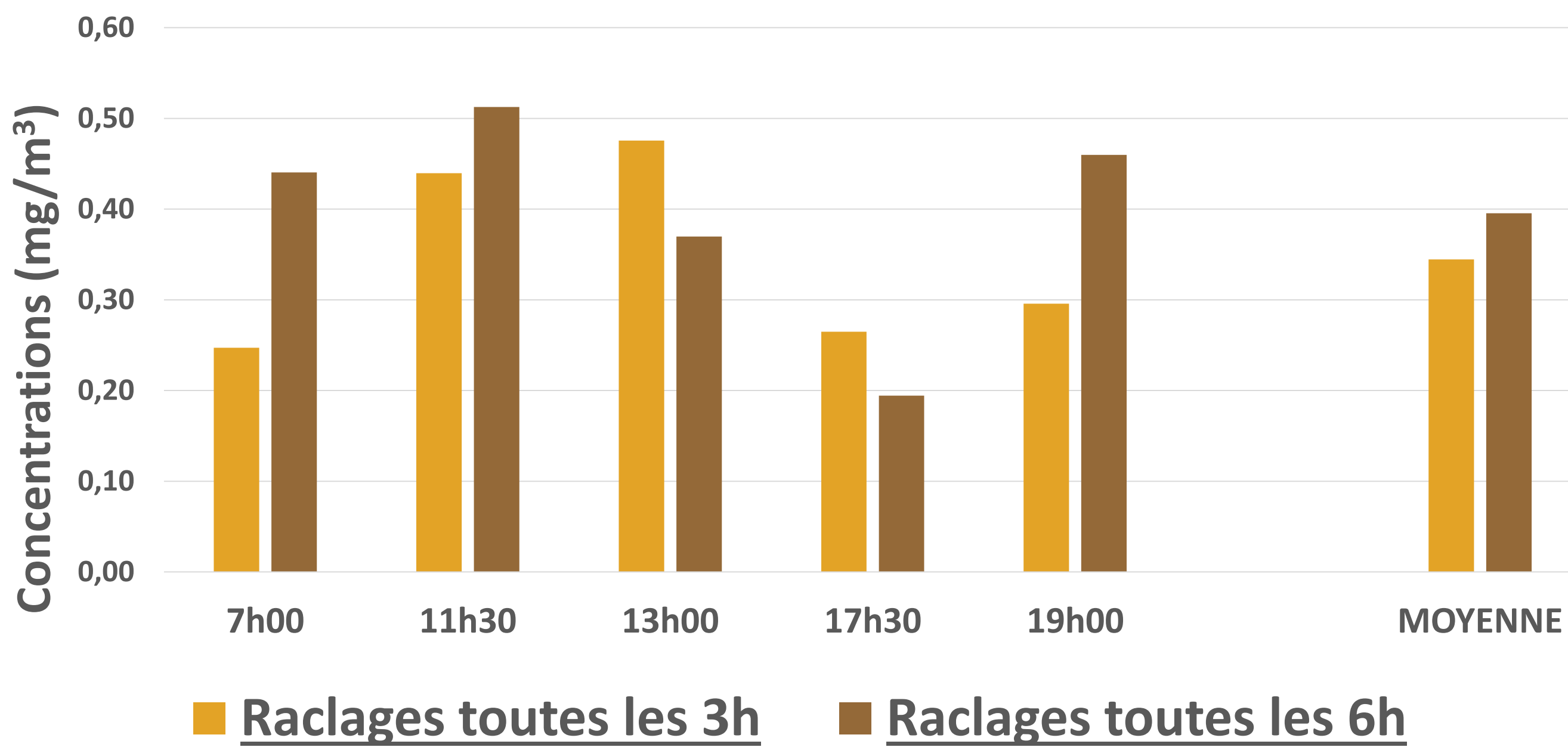
Ce que l'on observe...

Variabilité dans l'espace des concentrations d'ammoniac



Des effets du raclage ?

NH₃ : Effet du raclage et variations journalières

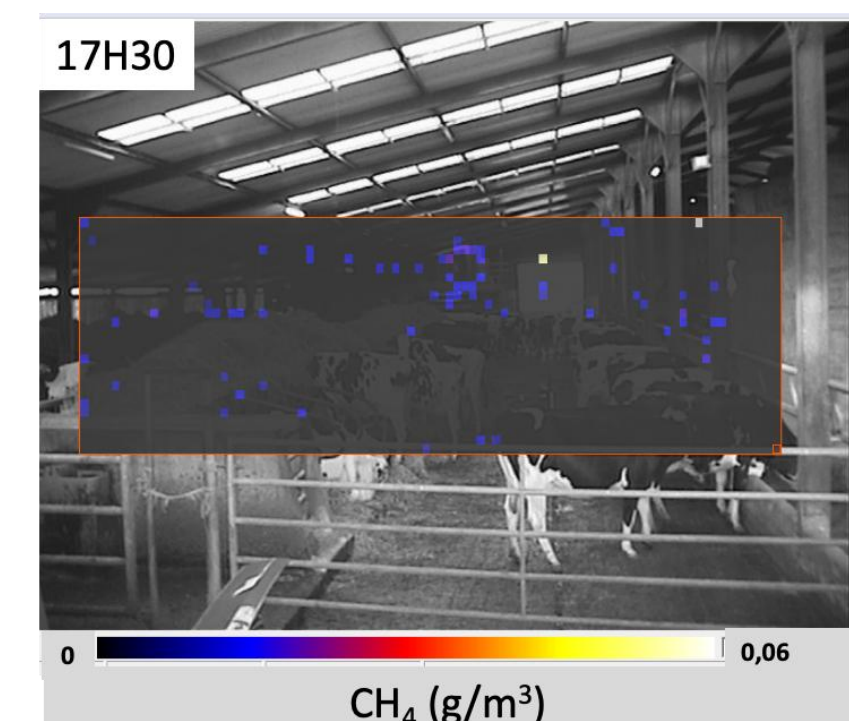
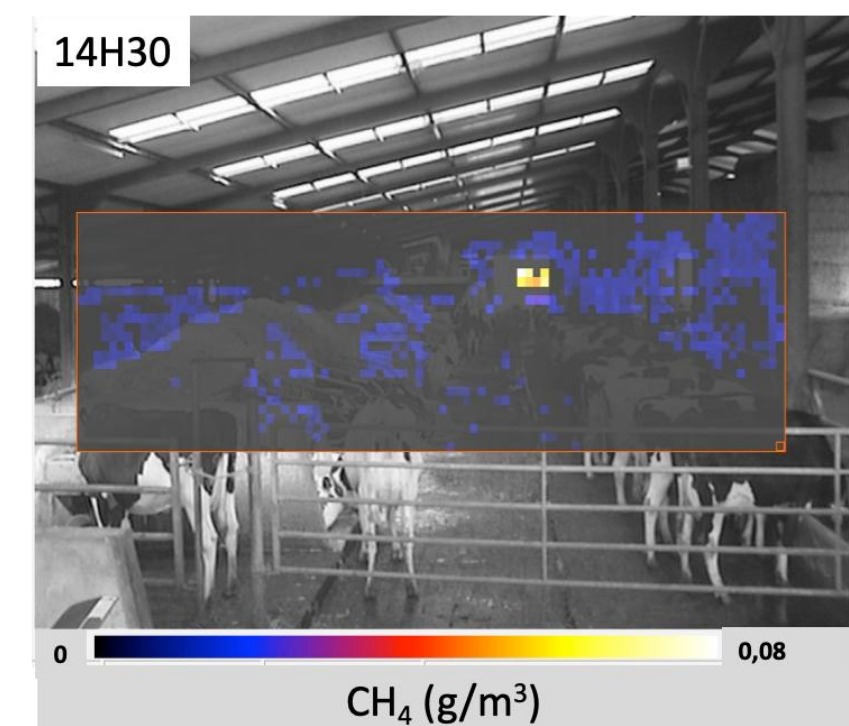
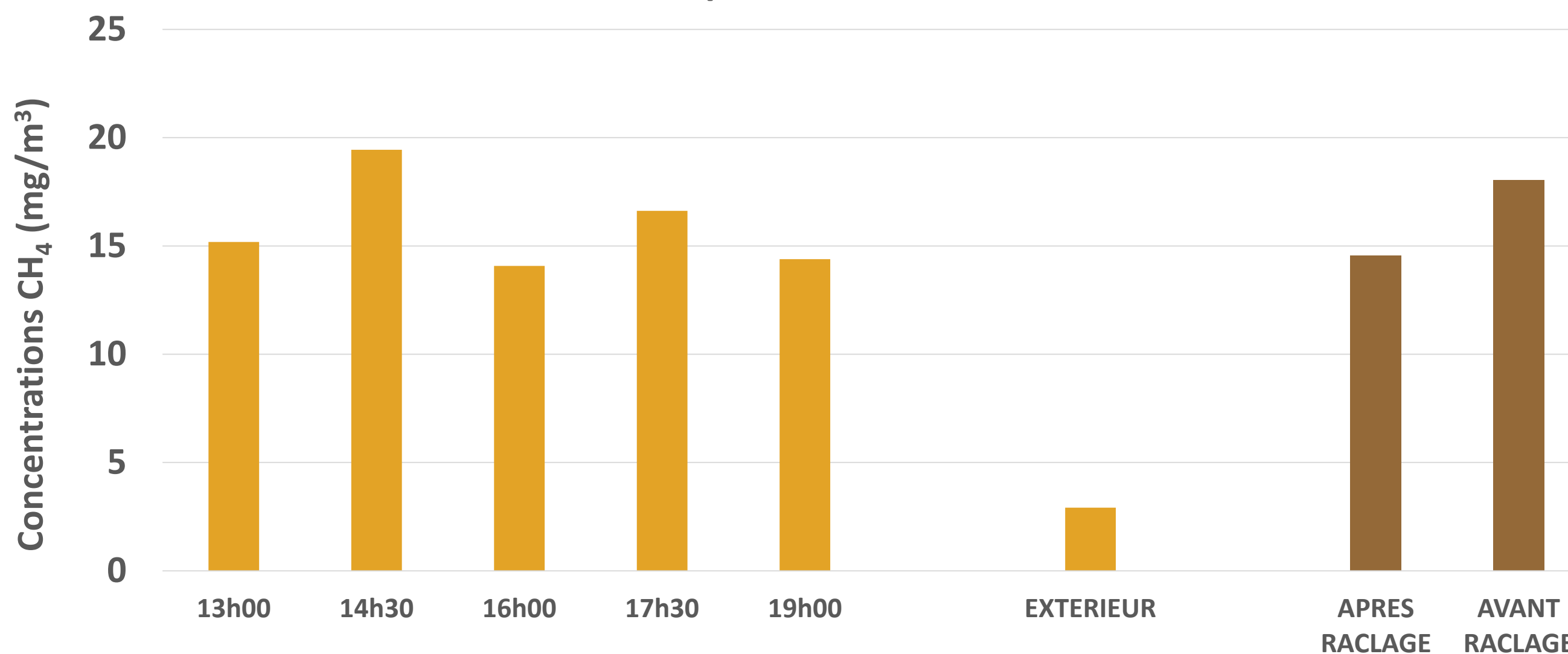


Résultats préliminaires :

- Effet de la température observé (malgré une remontée imprévue en soirée)
- Un effet global journalier du raclage se dessine : -15% en 1^{ère} estimation dans ce cas

Sur les émissions de méthane (CH₄) (Résultats préliminaires) Télédétection par scanner infrarouge

CH₄ : Effet du raclage



- Emissions liées à la fermentation entérique prédominantes qui maintiennent un « bruit de fond » de CH₄ constant
- Effet du raclage perceptible : environ -20% en moyenne dans ce cas