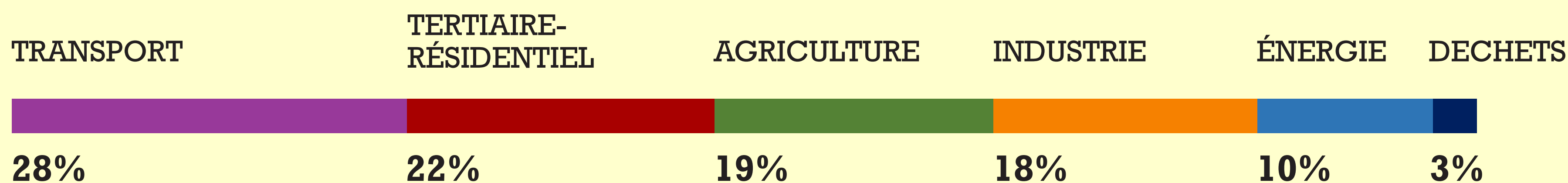


Carbone : Et si je diagnostiquais ma ferme ?

Pourquoi faire un diagnostic carbone sur ma ferme ?

CONTRIBUTION DES DIFFÉRENTS SECTEURS D'ACTIVITÉ AUX ÉMISSIONS DE GAZ À EFFET DE SERRE EN FRANCE

Sources : Résultats issus des diagnostics CAP'2ER® de 2013 à 2019



L'agriculture est le 3ème poste d'émissions de Gaz à effet de serre en France !

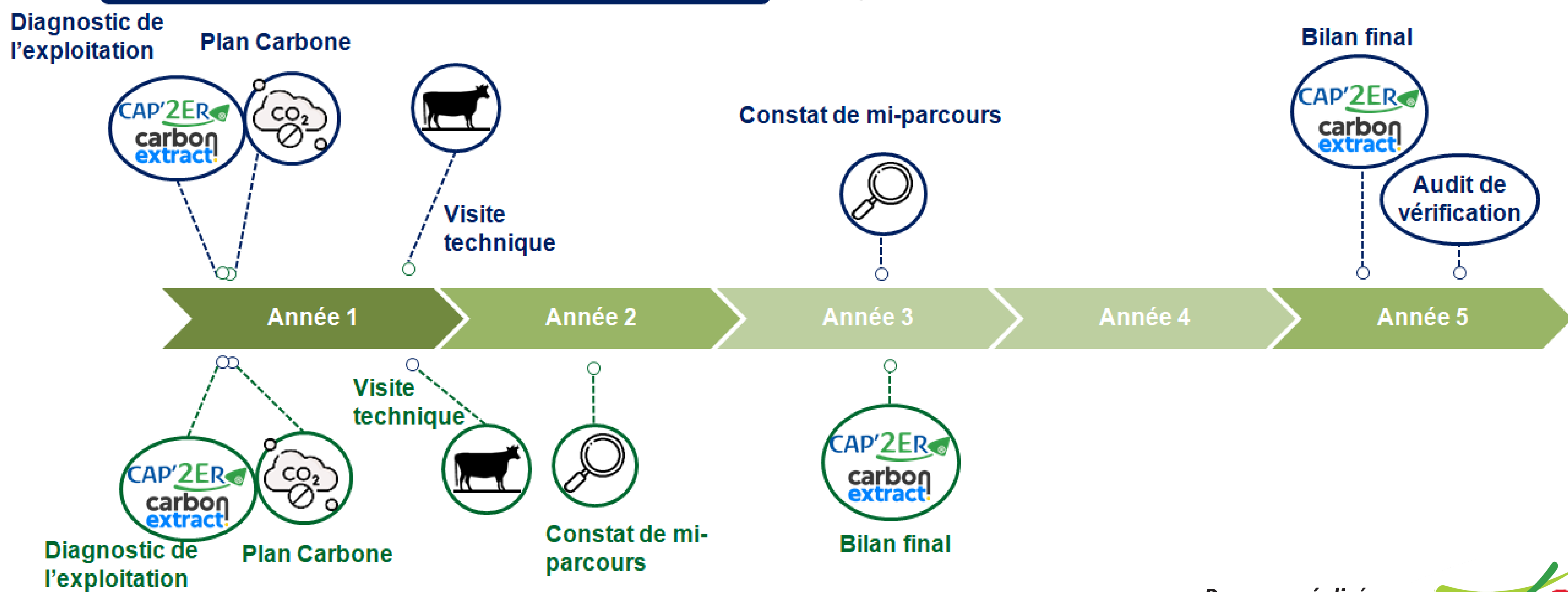
Dans le cadre de sa stratégie nationale bas carbone visant la neutralité carbone à l'horizon 2050, l'Etat a décidé d'accompagner les agriculteurs dans la réduction de leur empreinte carbone !

Empreinte carbone nette moyenne du lait : 0,83 **VS** 0,76 kg éq. CO₂ / litre de lait

Quel accompagnement pour ma ferme ?

Parcours avec engagement dans les crédits carbone

Percevez une rémunération grâce à votre engagement !



Panneau réalisé avec l'aide de :



Carbone : Et si je diagnostiquais ma ferme ?

A quoi ressemble un diagnostic bas carbone ?

2 OUTILS DE DIAGNOSTIC DISPONIBLES :

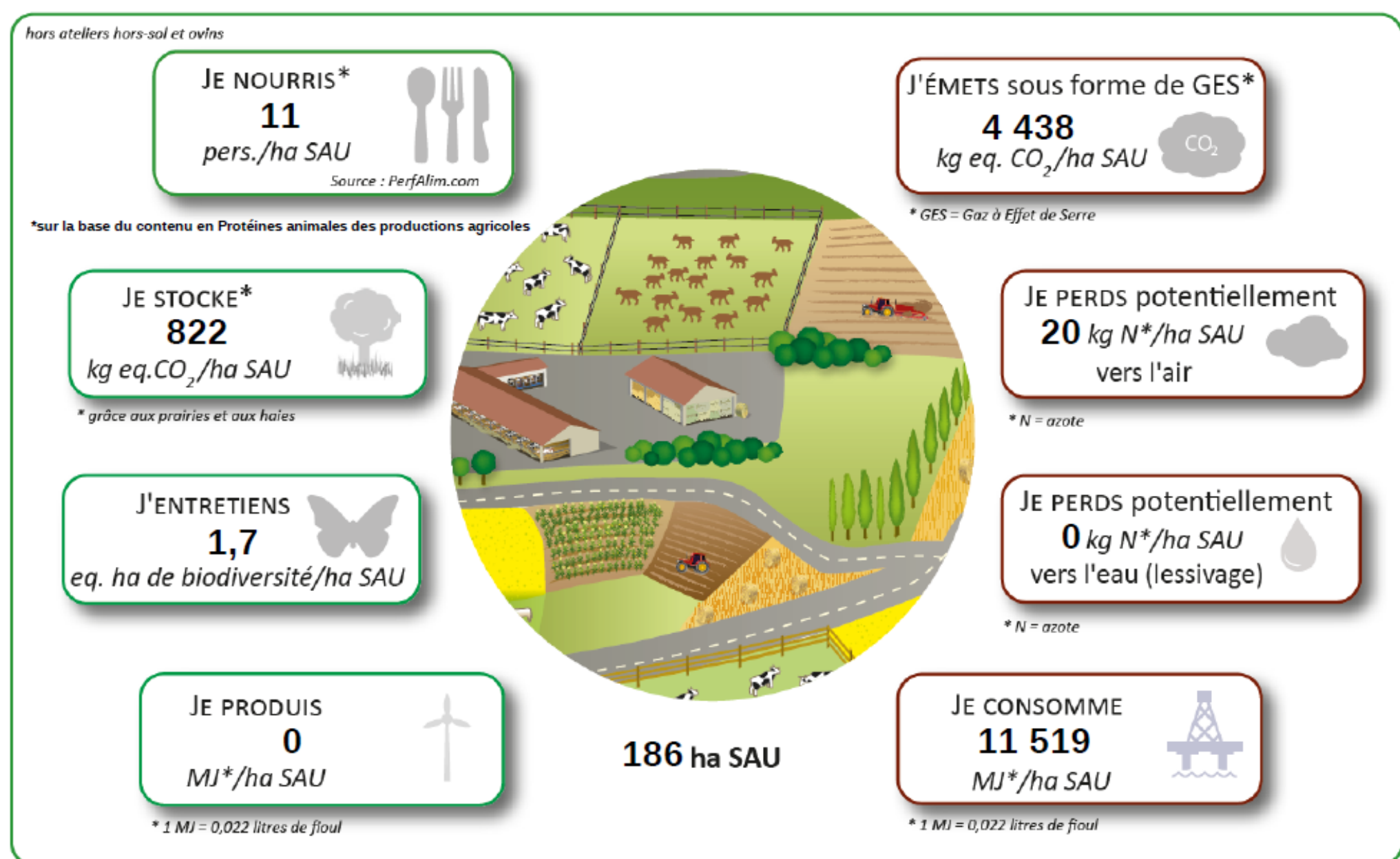


ou



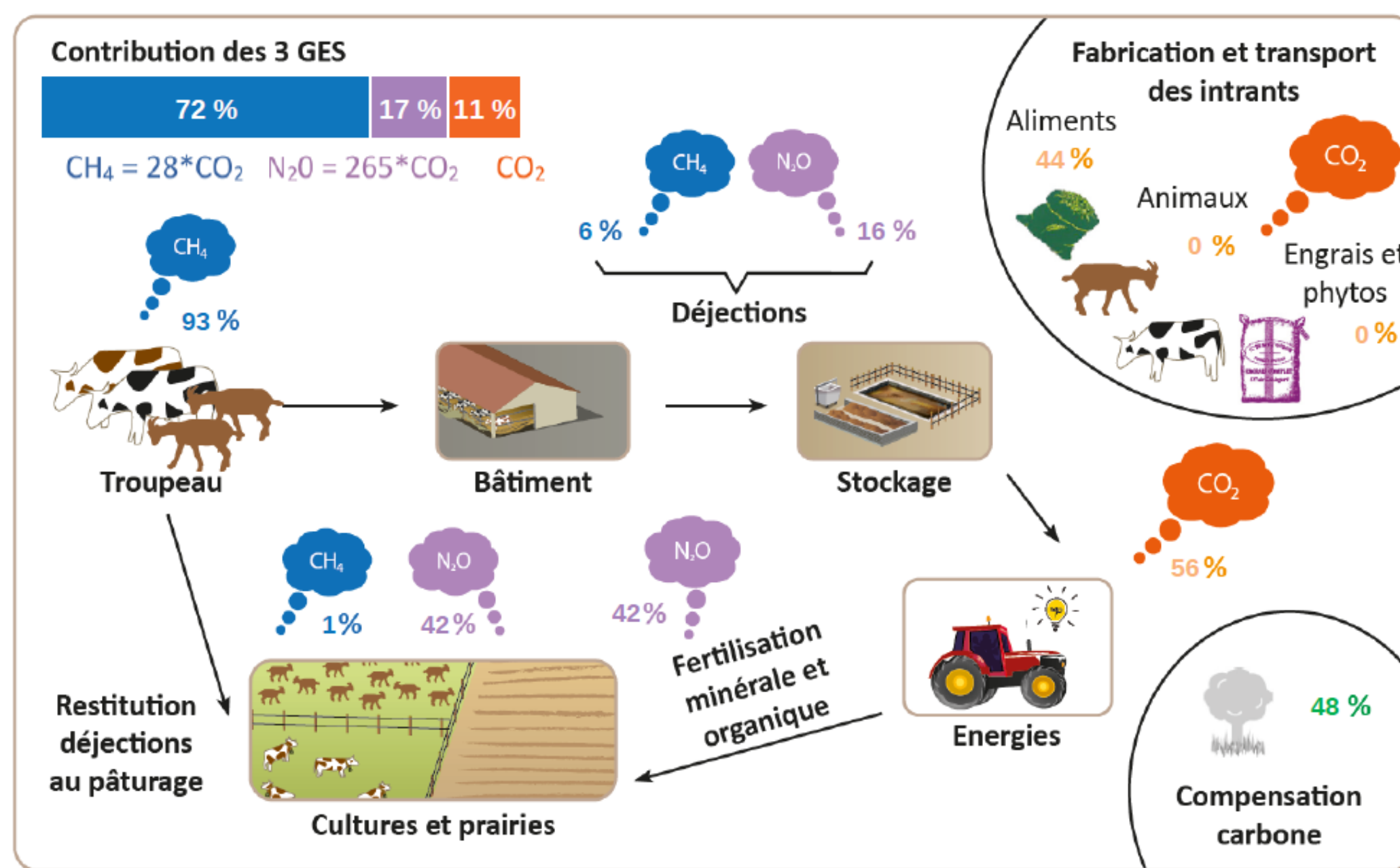
UN BILAN ENVIRONNEMENTAL DE VOTRE EXPLOITATION

LE BILAN ENVIRONNEMENTAL POTENTIEL DE MON EXPLOITATION



UNE ANALYSE DES FLUX DES DIFFÉRENTS GAZ À EFFET DE SERRE (GES) À L'ÉCHELLE DE VOTRE FERME

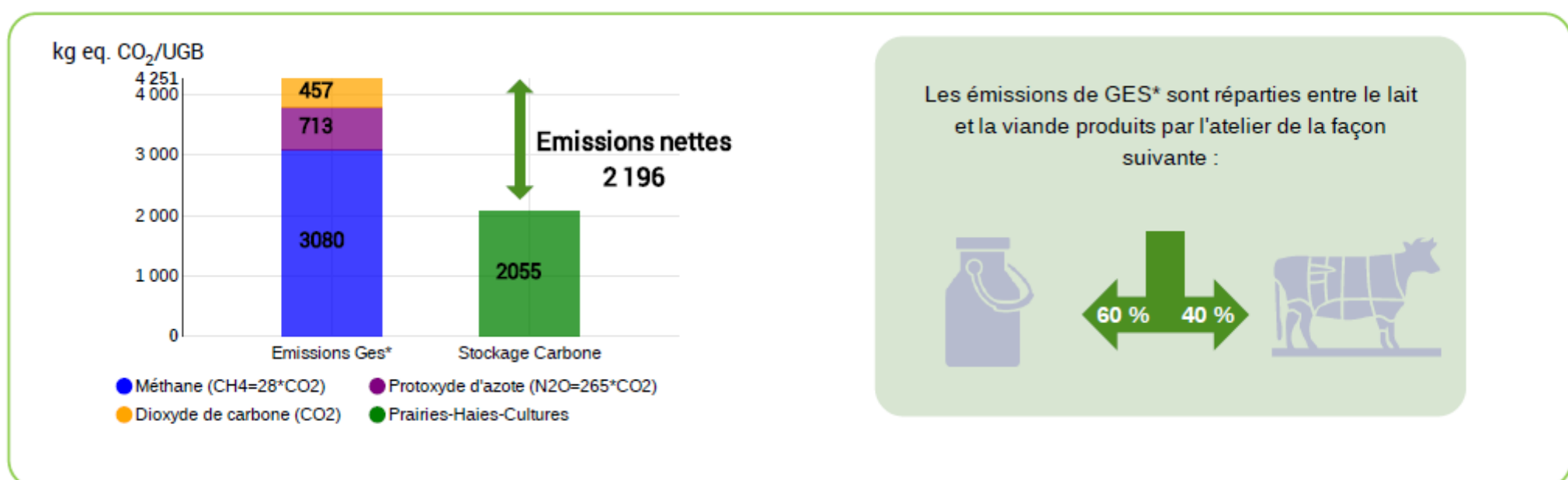
LES SOURCES DE GES À L'ÉCHELLE DE MON EXPLOITATION



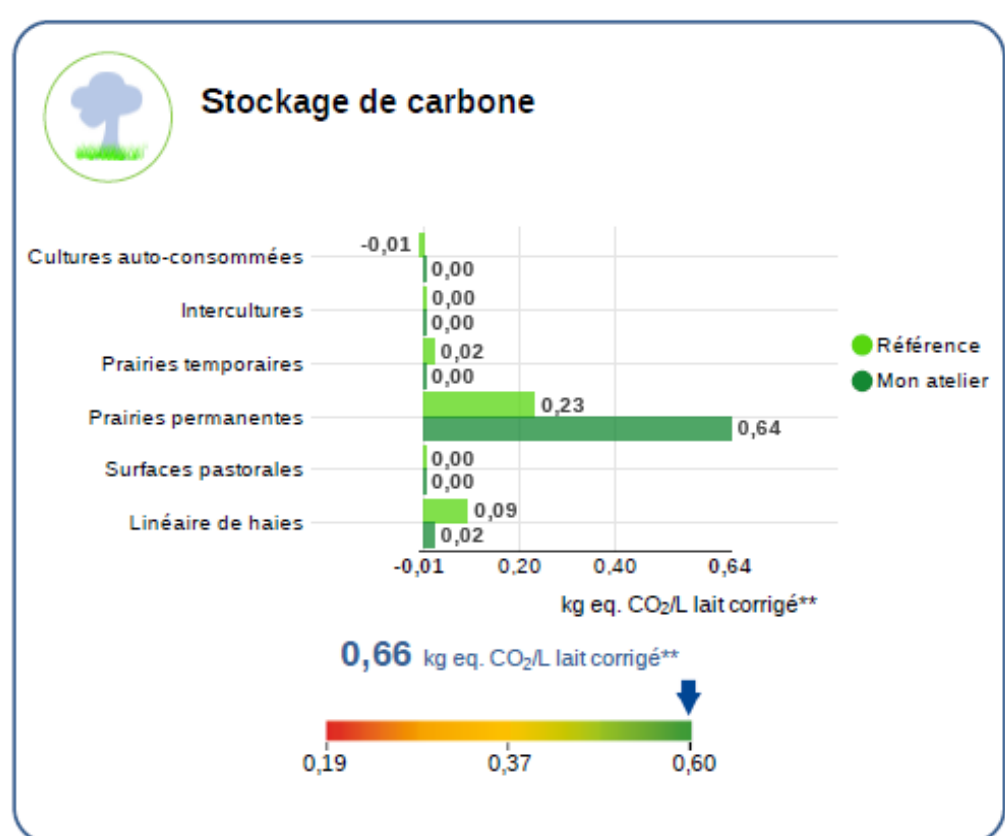
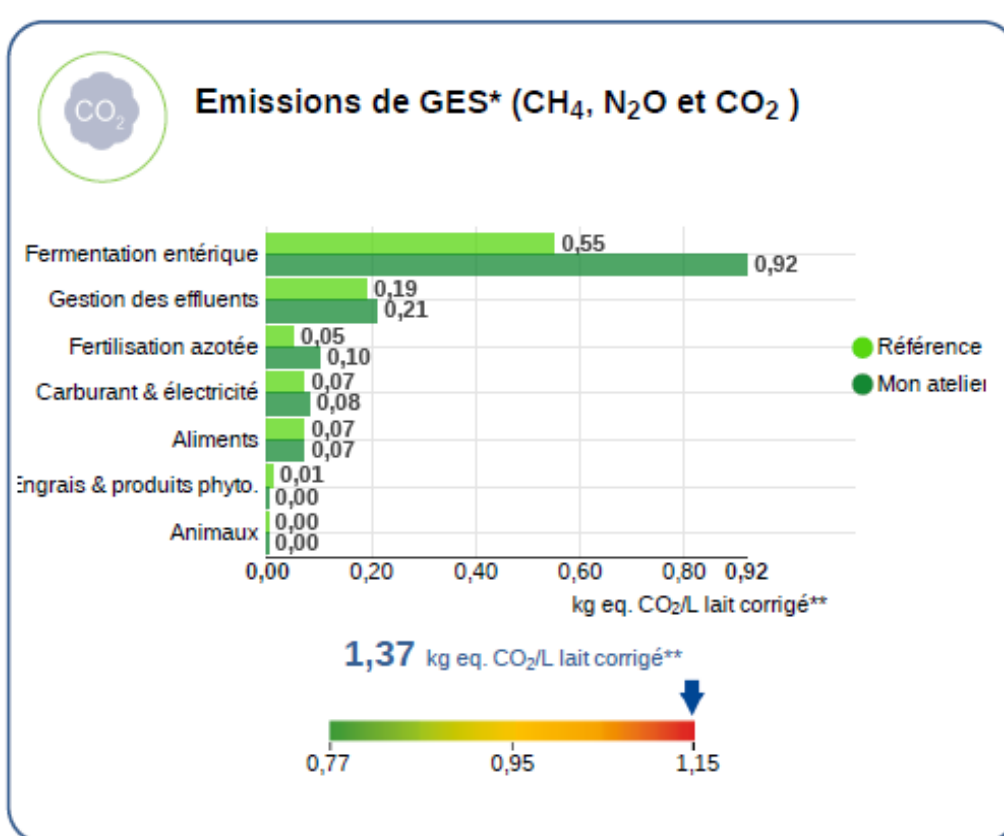
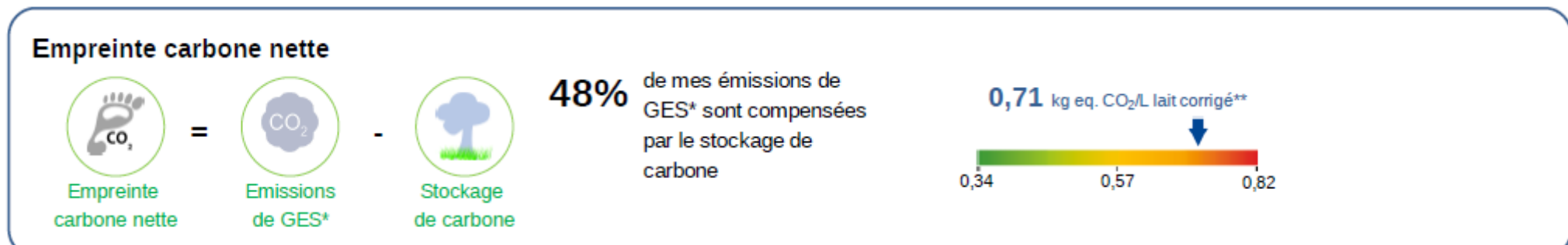
DES RÉSULTATS DÉTAILLÉS PAR ATELIER



LES GES* ET LE STOCKAGE DE CARBONE DE MON ATELIER

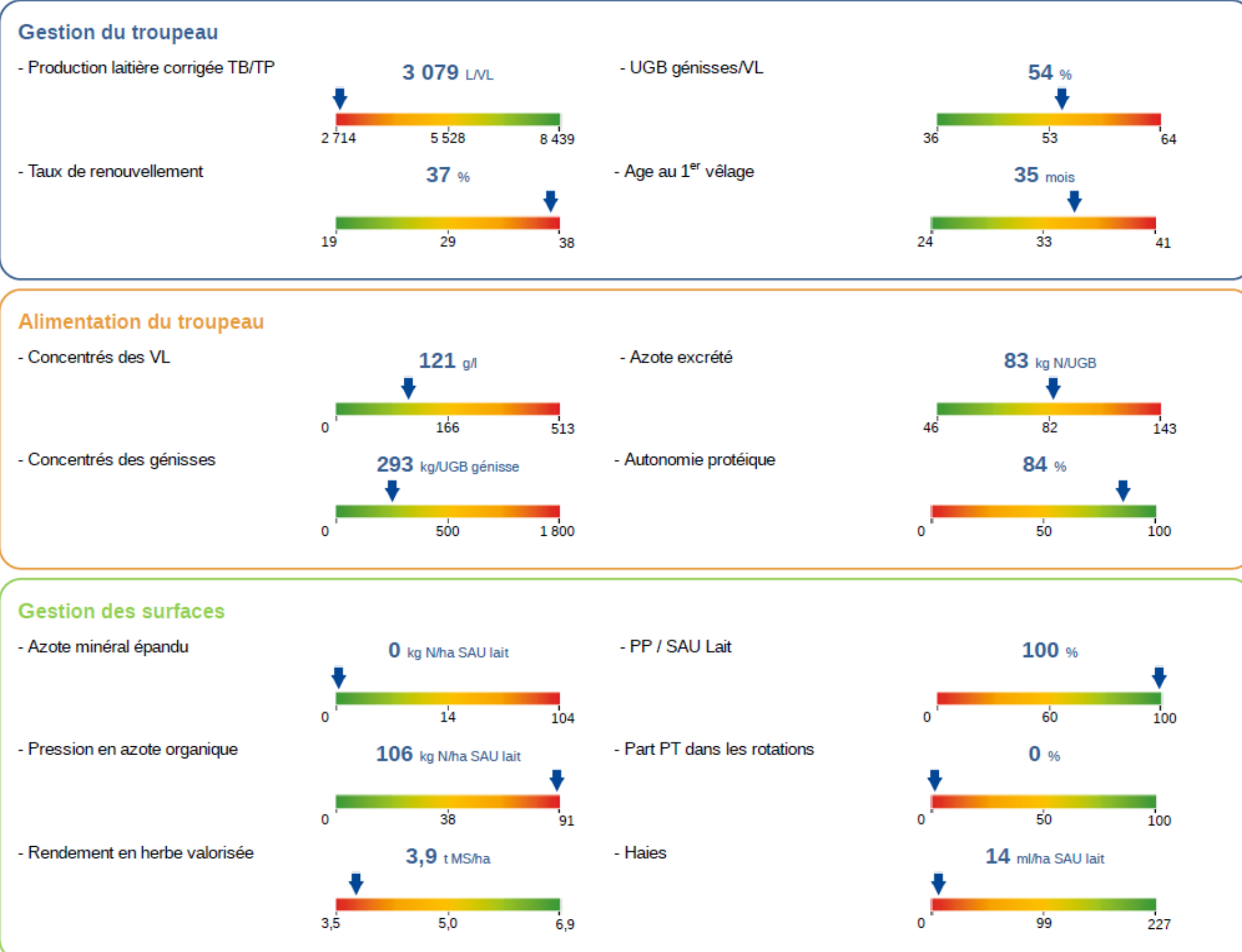


LES RÉSULTATS DU PRODUIT LAIT



DES INDICATEURS TECHNIQUES POUR SE COMPARER ET ANALYSER SES RÉSULTATS

LES PERFORMANCES DE MON ATELIER BOVIN LAIT



Panneau réalisé avec l'aide de :

