

Bilan du réseau DEPHY de démonstrations « lutte alternative » contre les foreurs du maïs

Campagnes 2018 et 2019



ÉCOPHYTO
DEPHY RÉDUIRE ET AMÉLIORER
L'UTILISATION DES PHYTOS

Action pilotée par le ministère chargé de l'agriculture et le ministère chargé de l'environnement, avec l'appui financier de l'Agence Française pour la Biodiversité, par les crédits issus de la redevance pour pollutions diffuses, attribués au financement du plan Ecophyto.



Produits de biocontrôle testés

Catégorie	Type de produit	Mode d'action	Nombre d'applications
Dipel DF	Bacillus thuringiensis Kurstaki : cristaux de toxine, spores, adjuvants et conservateurs	Insecticide qui fonctionne par ingestion. Perturbation de la perméabilité du tube digestif des larves de lépidoptères Les spores et les cristaux sont activés dans le tube digestif des chenilles. Arrêt de prise de nourriture 2h après ingestion. Pas d'irrigation ou de pluie après application	1
Sucre	Saccharose alimentaire	Éliciteur, ayant un effet insecticide via la stimulation des mécanismes de défense naturel Fiche saccharose ITAB	2

Les modalités testées

- **Témoin non traité**
- **Référence** : Coragen 0,125l/ha au pic de vol ou Karaté Zéon 0,2l/ha au pic de vol
- **Sucre** : 1g/l de bouillie. Limite passage tracteur puis au pic de vol
- **Dipel DF** : 1 kg/ha au pic de vol



Les questions par-rapport au déclenchement des interventions

- **Comment savoir si on est bien au pic de vol ?**

Réponse :

Observer la dynamique des captures dans les pièges (à condition d'avoir choisi le bon type de piège et la bonne phéromone !).

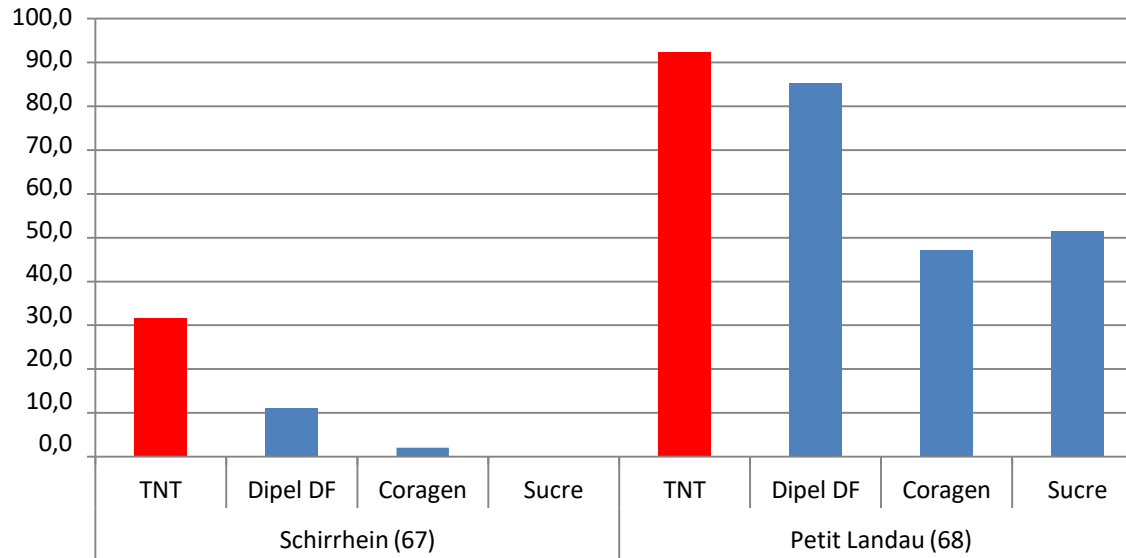
Le pic de vol (ou 50% du vol) est impossible à déterminer avec certitude en cours de campagne. Il faut donc se baser sur l'expérience régionale pour estimer les périodes.

La pyrale



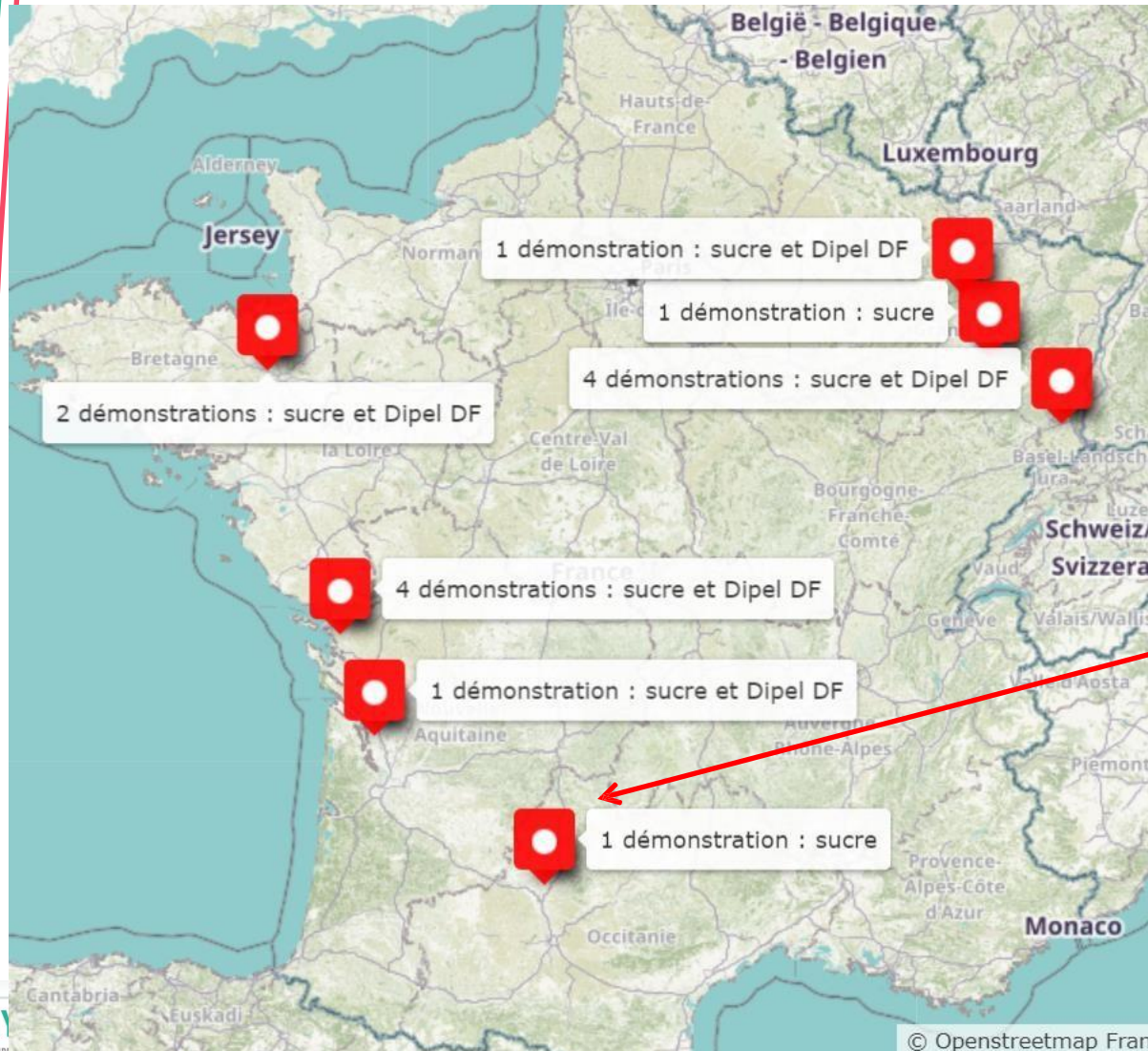
En 2018 : 3 démonstrations en Alsace

Démonstrations 2018 Plantes attaquées par la pyrale (%)



- **Démonstration à Ohnenheim (67) : faible pression pyrale**

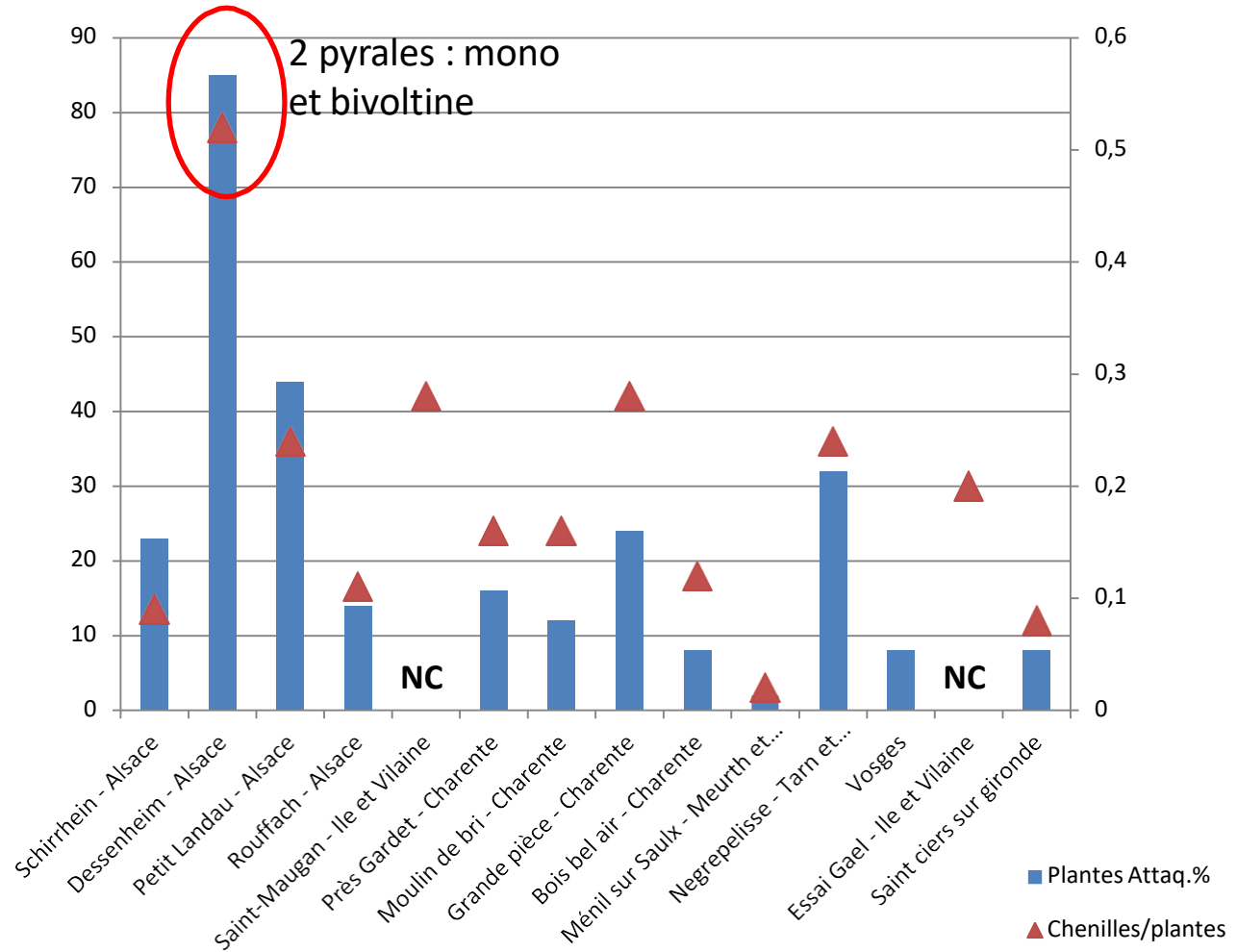
En 2019 : 14 démonstrations



- 13 démonstrations en maïs grain ou maïs ensilage
- 1 démonstration en maïs semence (Tarn et Garonne)

Pyrale : les résultats dans le réseau

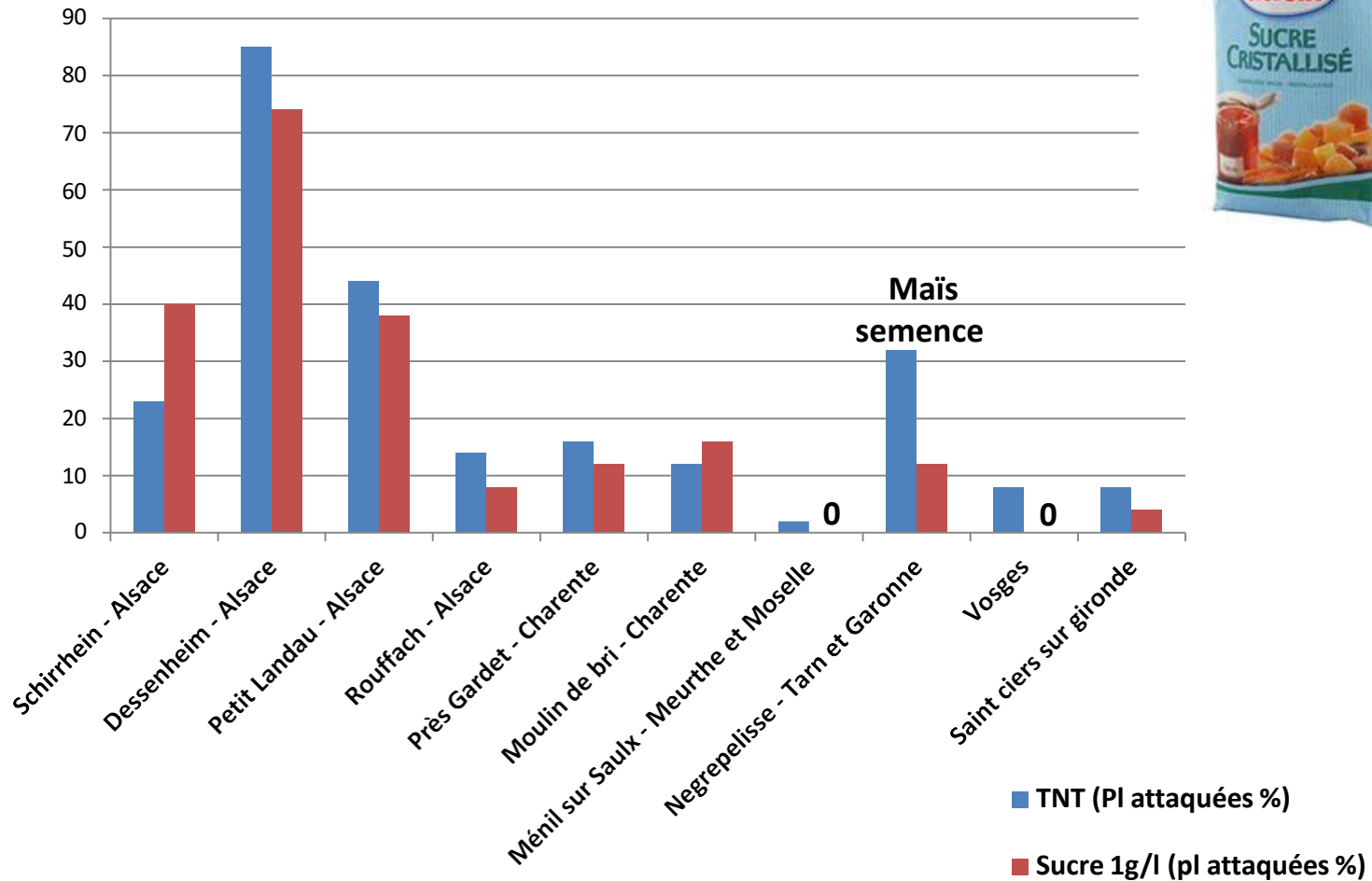
- Les témoins



- Une proportion importante de sites avec de faibles infestations (50%) malgré un positionnement dans des secteurs à risque

Pyrale: les résultats dans le réseau

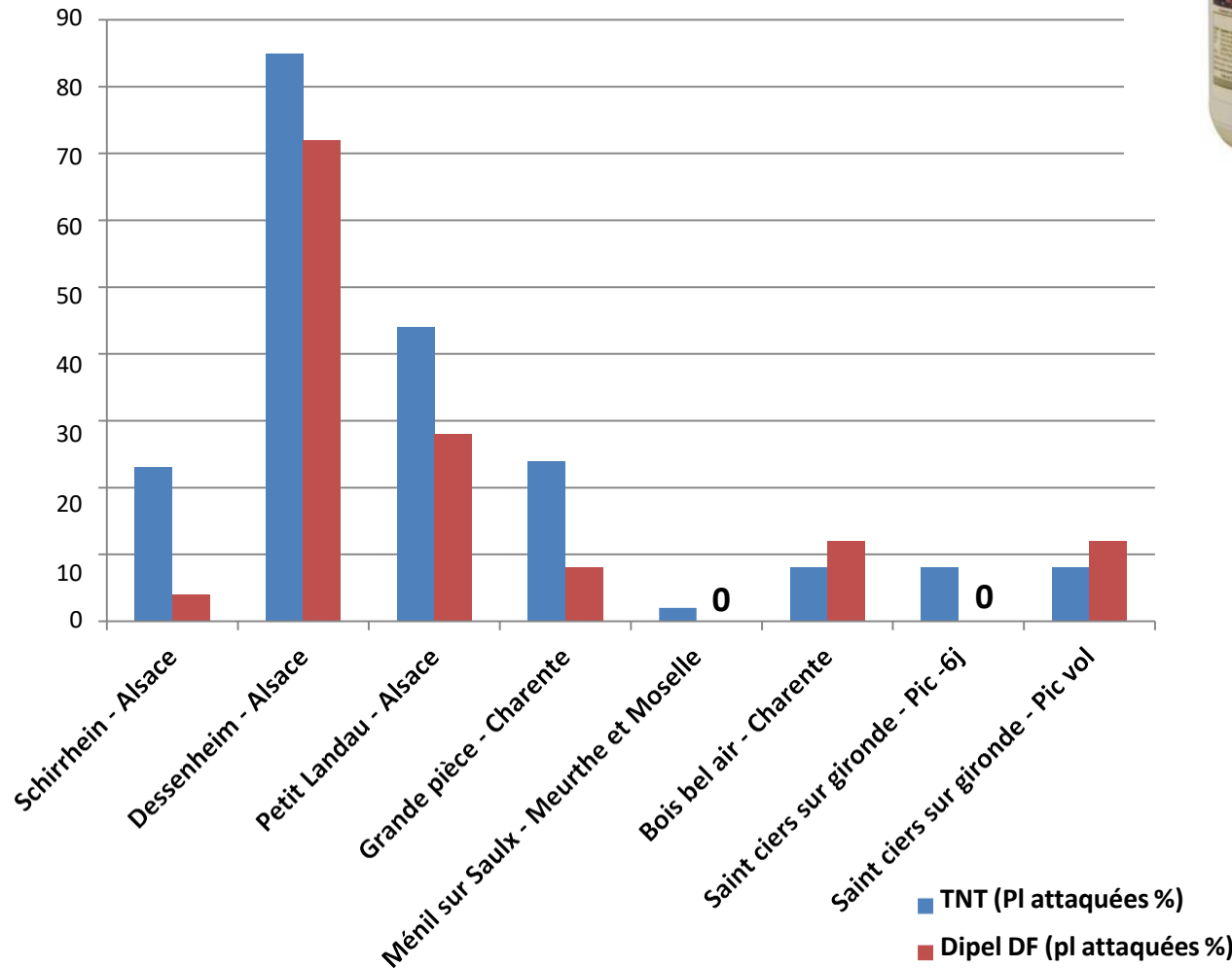
- Le sucre



- Inefficacité du sucre

Pyrale : les résultats dans le réseau

- Le Dipel DF

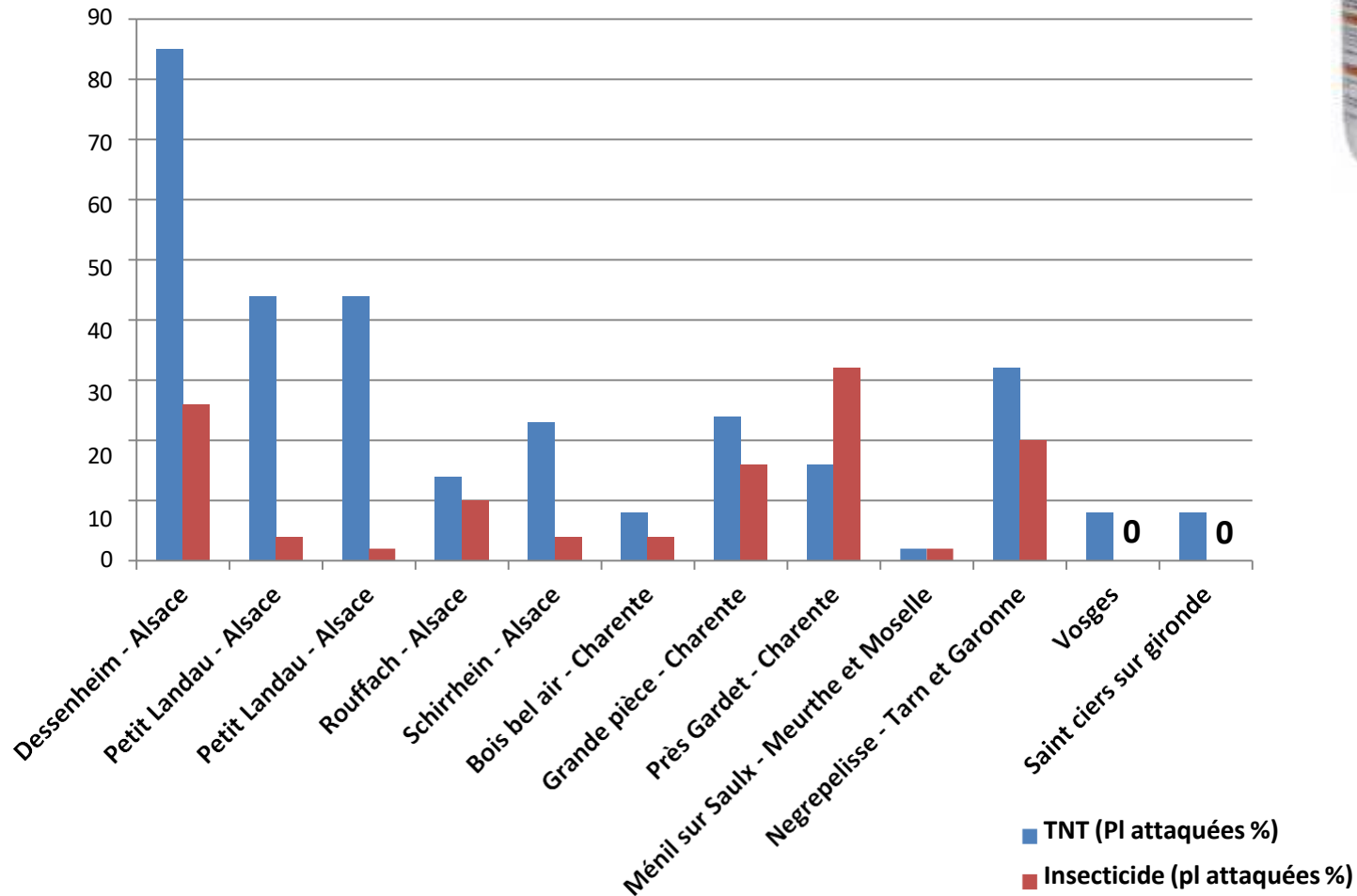


- Efficacité du Dipel DF dans les situations à pression intermédiaire

Pyrale : les résultats dans le réseau



- Les références insecticides



- Les insecticides obtiennent de bons résultats
- Charente? Tarn et Garonne?

Pyrale : conclusions

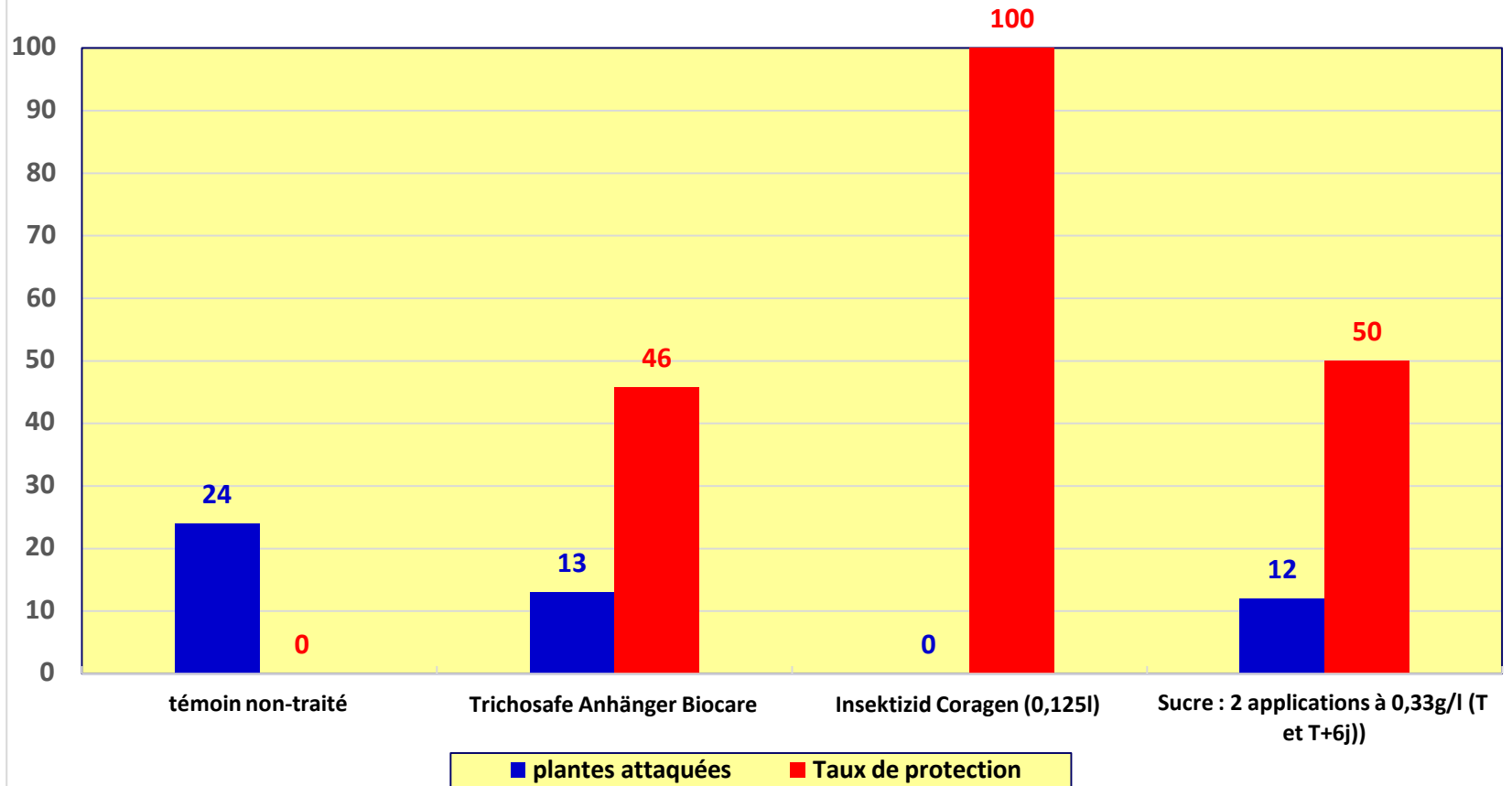
- Une proportion importante de parcelles avec peu de pression pyrale
- Faible efficacité du sucre pour lutter contre la pyrale
- Situations à forte pression : efficacité limitée du Dipel DF
- Situations à pression moyenne : efficacité suffisante du Dipel DF (régulation)
- Les insecticides obtiennent les meilleurs résultats



Une nouvelle année d'expérimentation

L'expérience Allemande en 2019

Praxisvergleich Maiszünslerbekämpfung Gütlinhof Wintersweiler 2019

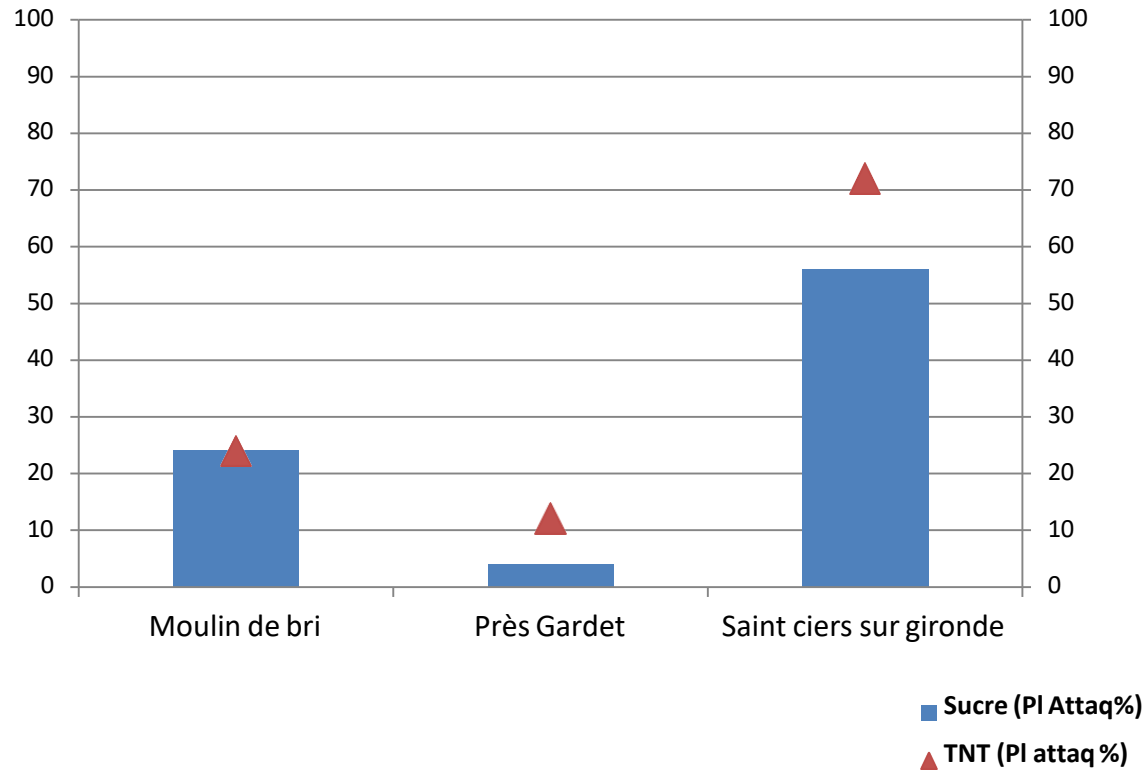


La sésamie



Sésamie : les résultats dans le réseau

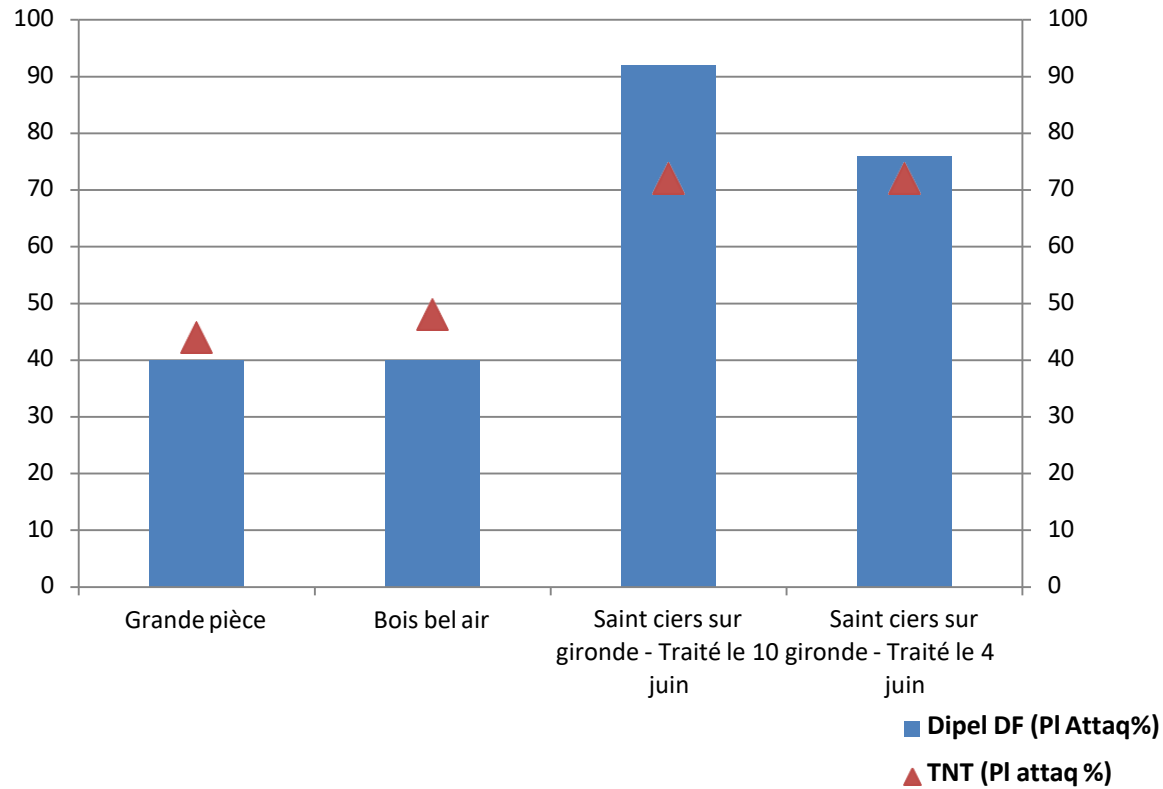
- Le sucre



Sésamie : les résultats dans le réseau

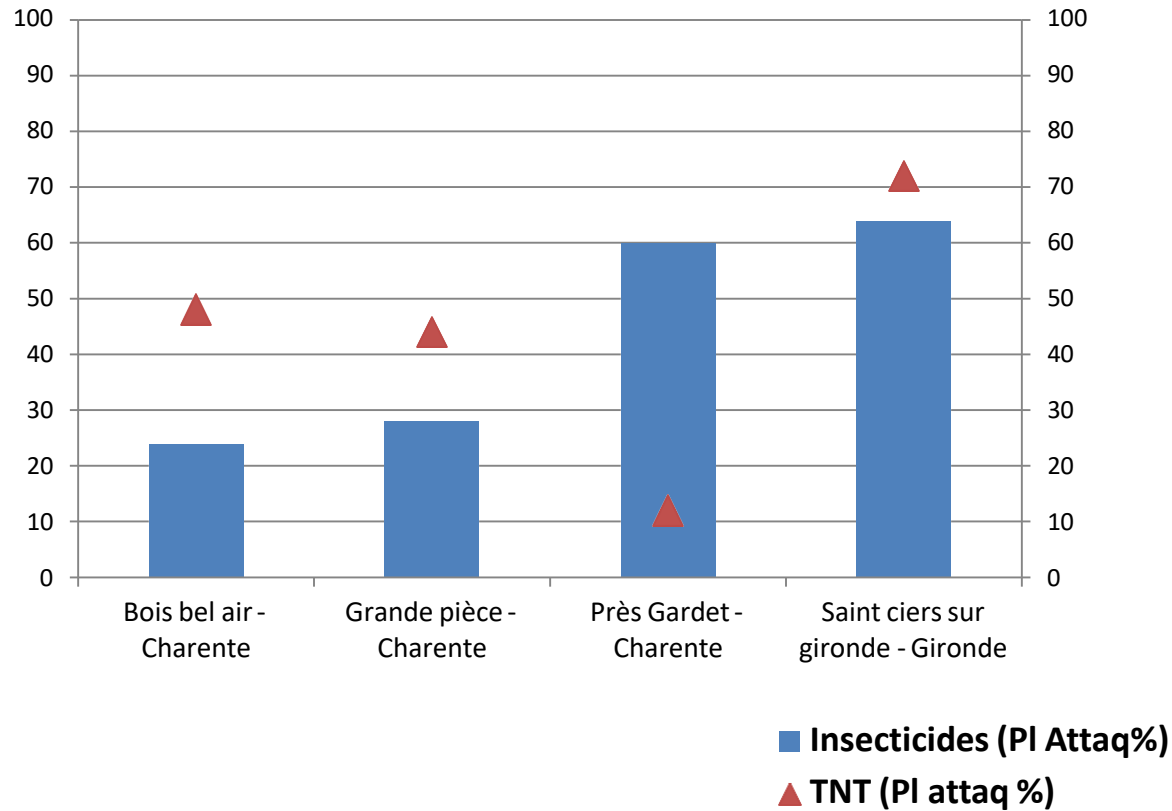


- Le Dipel DF



Sésamie : les résultats dans le réseau

- Les insecticides



Sésamie : conclusions

- Peu de résultats en sésamie
- Des pièges à sésamie qui ne fonctionnent pas bien
- Faible efficacité des insecticides
- Poursuivre les travaux
- Une nouvelle année d'expérimentation nécessaire



Merci pour votre attention